



行政院農業委員會
COUNCIL OF AGRICULTURE, EXECUTIVE YUAN

108年食農教育推廣計畫 徵選活動

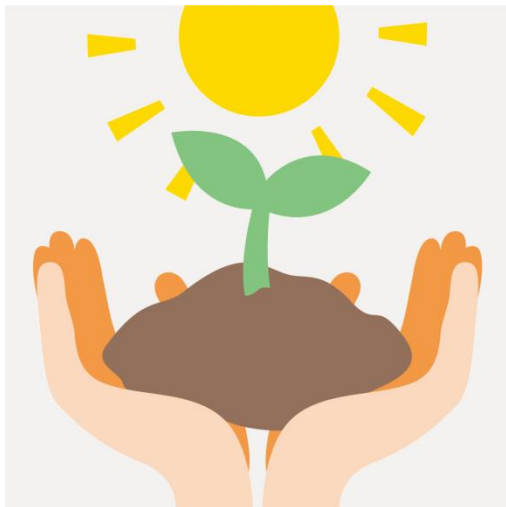


廣告

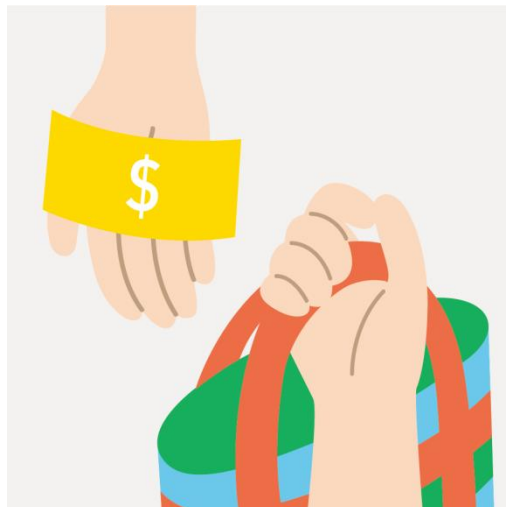
全民食農教育的內涵與在地推廣



辦理食農教育計畫 要達成什麼目標呢？



增進大眾對於在地
農業、農產品及食
品的理解及關心

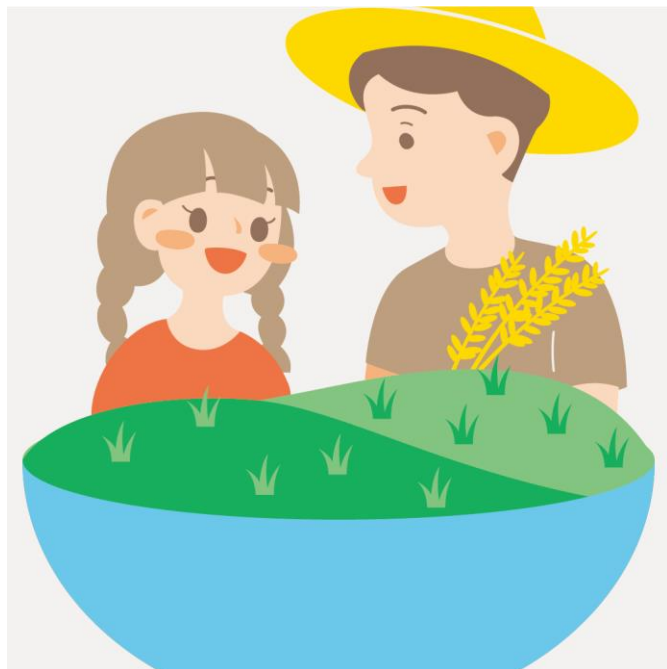


增進推廣對象理解均衡
飲食生活重要性，以行
動支持國產農產品



協助地方記錄、保存
及傳承特色飲食生活
文化

產出共通性在地教材，供教師及各界參考！



你也想加入食農教育
推廣的行列嗎？

「全民食農・在地探索」

食農教育推廣計畫提供資源？



經費補助

上限新臺幣 **15萬元**



輔導與協助

— 補助原則 —

- 受補助單位之內部組織人員、員工或會員均不得自補助款中支領工資辦理活動相關業務費
- 受補助單位為法人團體及農業企業單位須編列總經費的 **30% 為配合款** (補助款 ÷ 總經費 ≤ 0.7)

— 訓練工作坊 —

輔導計畫書修正、活動課程規劃及線上系統教學等

— 現場輔導 —

檢視並輔導現場活動優點和待改進處，供後續計畫執行精進及修正

歡迎於 **108年5月31日前** 提出申請

誰適合來提計畫呢？

第一類

各級
學校



含公立大專院校所（分校或校區）、高中（職）校（分校或校區）、國民中學、國民小學等。

第二類

法人
團體



含公益性社團法人、財團法人、農民團體（含產銷班、合作社、農漁會等）及社區。

※ 須政府核准設立登記且具統一編號的單位
※ 須編列總經費的30%為配合款

第三類

農業
企業



如農業相關企業
（依公司法設立之民營公司）

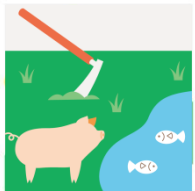
※ 營業項目須與農林漁牧及其相關製品有關
※ 須編列總經費的30%為配合款

該怎麼開始我的提案呢？

設定教學主題之面向

必選

農業生產與環境



農業生產
與安全



農業與環境

EX :

- 在地農業生產與特色
- 農業生產方法
- 農業與資源永續
- 科技於農業生產的應用與影響
- 農業與全球經濟
- 全球糧食議題

擇一

飲食健康與消費



飲食與健康



飲食消費與
生活型態

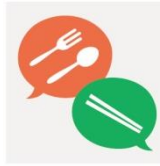
EX :

- 認識食物
- 飲食消費行為
- 飲食與疾病
- 加工食品的製作與選擇
- 飲食的均衡與健康
- 地產地消

飲食生活與文化



飲食習慣



飲食文化

EX :

- 飲食的重要性
- 在地飲食特色
- 飲食與文化的傳承
- 進餐禮儀
- 分享與感恩
- 全球與多元飲食文化

選定主題農產品



1種



資料來源：林如萍（2017）。食農教育之推展策略（一）：學校教育實施之概念架構分析。
106年度國立臺灣師範大學產學合作計畫研究報告

該怎麼開始我的提案呢？

設定適用對象(1-2類)



更多分類及內容歡迎參考
國民健康署各生命期營養手冊

<https://goo.gl/hyXoLi>

設定教學理念及目標

教學理念



條列式說明：

- 為何選擇該教學主題、農產品、適用對象？
- 與在地相關產業及資源的連結性？

教學目標



條列式說明：

- 增進學習者了解什麼的農業價值？
- 促進學習者實踐什麼樣的健康飲食生活？
- 帶動學習者如何傳承在地的飲食文化？

該怎麼開始我的提案呢？

設定教學內容



說明活動/課程的預計進行方式、規則、情境、注意事項、預計操作的道具、辦理場域等內容 (200-500字)

預定選用參考資源



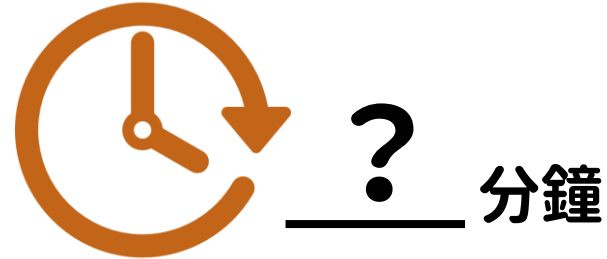
各階段運用的**自製教材**（**至少要一套**）、參考資料、書籍、網路資源等

怎麼自製我的教材？

挑選教材形式



建議教學時間



描述教材內容



建議200-500字以內
說明教材內容的鋪陳、
操作方式、適用情境
及場域等

計畫應該要完成哪些工作呢？



辦理籌備會議至少6小時
(鼓勵集結在地多元專家及組織
共同辦理)



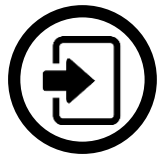
完成設計教材及規劃教學
內容至少1套
(未來供教師及各界參考，
亦是在地農業推廣素材)



辦理體驗學習活動至少
2場次(每場次至少20人)
(同一套教學內容應辦理 2 場次)

該怎麼提出我的提案申請？ (1/2)

1 系統登錄計畫



至「農村再生基金計畫管理系統」
填寫計畫內容

<http://rrfp.swcb.gov.tw/>



上傳附件



報名資料



資格證明文件
(影本)



完成計畫登錄

系統下載

2 繳交紙本文件



5/31前

以郵戳為憑
寄至財團法人
中國生產力中心



計畫書
一式2份



函文
一式1份

該怎麼提出我的提案申請？ (2/2)

3 繳交電子檔

上傳雲端、提供連結



計畫作業與流程(暫定)

至5/31

徵件
階段

• • •
收件及補件作業
徵案說明會 3 場次
計畫簡章公告

6~7月

審查
階段

• • •
審查結果通知
審查會議
書面資格審查

6~7月

計畫審議
與決定

• •
計畫核定通知
農再系統計畫書修正

5~12月

執行及
管考作業

• • •
辦理計畫內容
申請撥款
計畫執行及管考

12/20

結
案



主辦單位



執行單位



簡章下載

<https://fae.coa.gov.tw>

本計畫諮詢窗口

財團法人中國生產力中心
「農業經管組」

電話：02-2698-2989

分機2881 莊專員

分機2866 范專員

傳真：02-2698-9072

信箱：2881@cpc.tw

2866@cpc.tw