



國立中興大學

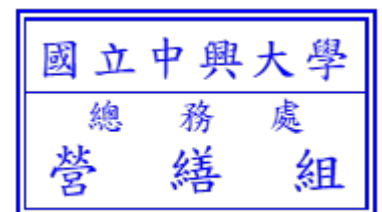
NATIONAL
CHUNG HSING UNIVERSITY

《延長施工》

※112年7月1日(六)至9日(日)

圖書館西側(中興西路)管線埋設施工通知※

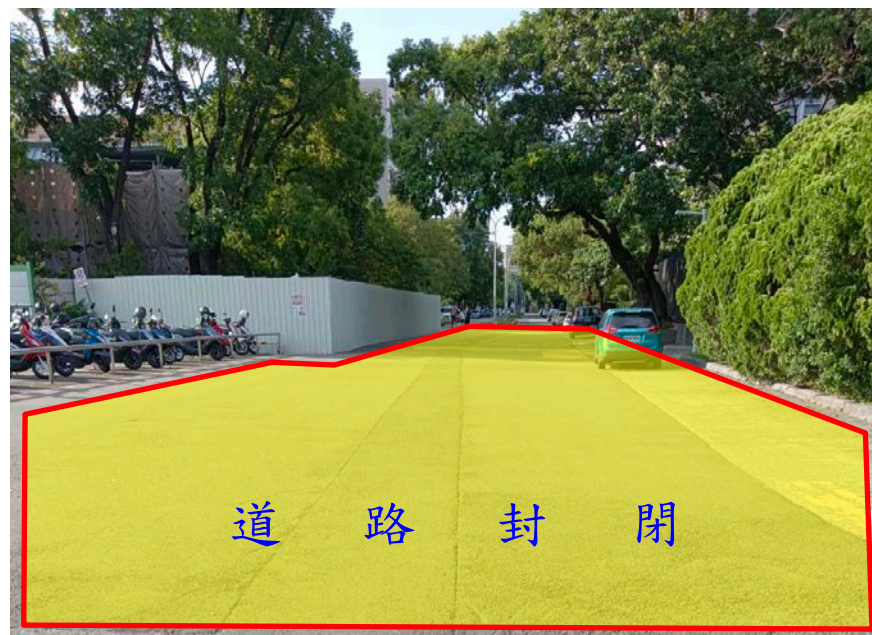
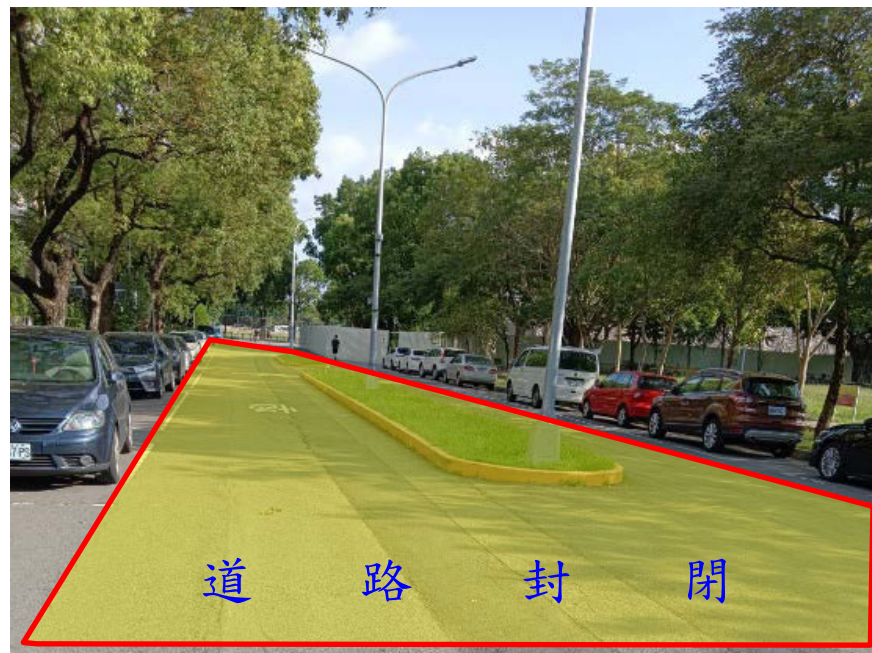
「圖書館西側(中興西路)」配合雲平樓整建工程原訂6月28日(三)至30日(五)上午8時至下午5時，於【圖書館西側(中興西路)】(詳如附圖)，進行道路管線埋設施工事宜，因現場施工機具調度問題延長至7月9日(日)下午5時止，屆時將有承攬廠商「慶菘營造有限公司」施工車輛(挖掘機)進入基地現場(詳如附圖)進行作業；敬請本校師生及來賓配合現場公告勿於圖書館西側(中興西路)停放車輛，如需路經工地附近，亦請注意施工機具進出配合現場交通管制，施工期間因部分工項產生部分噪音，造成不便之處敬請包涵。(工程如提早完成，則提前解除管制)



中華民國 112 年 06 月 29 日

《延長施工》※112年7月1(六)日至9日(日)圖書館西側(中興西路)道路封閉及管線埋設作業區域※-詳如紅色標記處

【圖書館西側(中興西路)道路管制示意圖】 【圖書館西側(中興西路)道路管制現場照片】



(工區)

※注意 112年7月1日(六)~9日(日)圖書館西側(中興西路)車道配合管線埋設工程封閉，敬請配合。