

日期：
便簽 單位：研究發展處

速別：普通件

密等及解密條件或保密期限：

學術發展組擬辦：

一、公告於電子公布欄、學校首頁最新消息及本處訊息公
告。

二、文存。

會辦單位：

第二層決行		
承辦單位	會辦單位	決行
行政 辦事員 盧錦惠 1020 1124		
教授 兼組長 蔣恩沛 1020 1606		代為決行 教授兼 研究發展 宋振銘(甲) 1020 1609

裝

訂

線



檔 號：

保存年限：

科技部 書函

機關地址：臺北市和平東路二段106號
聯絡人：洪美慧 專員
電話：02-2737-7539
傳真：02-2737-7677
電子信箱：mhhung1@most.gov.tw

受文者：國立中興大學

發文日期：中華民國110年10月19日

發文字號：科部科字第1100063388號

速別：普通件

密等及解密條件或保密期限：

附件：如文(附件1 110UOP008239_110D2025691-01.pdf)

主旨：「2021 Kiss Science—科學開門，青春不悶」線上展自即日開放瀏覽，請廣為周知，請查照。

說明：

- 一、為引領年輕學子踏入平日不易觸及的科研場域，透過不同視角增進其對科學的理解，本部自108年起，舉辦「Kiss Science—科學開門，青春不悶」大型實體活動，每年均引發熱烈迴響。本(110)年度活動受「嚴重特殊傳染性肺炎」疫情影響，改以線上展方式辦理。
- 二、今年共有93個場域參展(含政府部會及其主管法人轄下研究中心、AI創新研究中心、特色領域研究中心、3個科學園區、國家研究船隊，以及大學實驗室等，詳如附件)，搭配 23 個精選場域 360 度環景圖、活潑新奇的線上互動遊戲、懶人包圖卡，以及導覽、動手做、演講等近 200 部精采科普影片，希望全臺青年學子都能透過生動有趣、虛擬實境的方式，關注臺灣科研成果及全球未來科技趨勢。
- 三、本次線上展分生技醫療、數位資訊、永續發展、尖端科研、跨域學習等5大主軸呈現，以一周一主軸接力、輪流開放場域科普影片，並搭配抽獎，以吸引更多年輕族群瀏覽觀看，活動期間自110年10月18日起至11月20日止，



國立中興大學

第1頁，共7頁
線上簽核文件列印 - 第2頁/共8頁



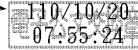
1100018727 110/10/20

為期1個月。

- 四、歡迎至本活動網站(<http://www.kisscience.tw>)、臉書(FB)粉絲專頁(KissScience)、Instagram(IG)專頁(kiss_science)查詢相關訊息。
- 五、本專案承製廠商及聯絡窗口:中華民國產業科技發展協進會李怡蓁小姐,服務電話:(02)2325-6800 ext 893, E-mail: jessielee@mail.caita.org.tw。
- 六、本案宣傳海報1份將由承辦廠商另寄,敬請協助張貼。

正本:專題研究計畫受補助單位 (共302單位)

副本:本部科教國合司、中華民國產業科技發展協進會



科技部

裝

訂



線



「2021 Kiss Science—科學開門，青春不悶」活動參展場域一覽表

序號	區域	參展單位屬性	參展場域	活動名稱
生技醫療				
1	北	中研院	生物醫學科學研究所	阿茲海默症-腦海裡的橡皮擦
2	北	中研院	生物醫學科學研究所 iPSC核心設施	細胞中的百變怪 誘導型多潛能幹細胞 (iPSC)
3	北	中研院	國家生技研究園區	Seeing is believing 生醫影像
4	北	中研院	國家生技研究園區 臺灣小鼠診所	老鼠!!臨床前試驗的好夥伴!
5	北	法人	國研院國家實驗動物中心 臺北中心	神奇大腦科學
6	北	法人	國衛院生技醫藥生物資訊 核心設施	基因與健康大數據之生醫應用
7	北	法人	國家衛生研究院	【科普冒險王】系列主題：COVID-19科技防疫
8	北	大專校院	臺大基因體暨 精準醫學研究中心	沒有最準，只有更準！精準醫學揭奧秘！
9	北	大專校院	陽明交大神經科學研究所 連正章老師實驗室	腦中太極—看兩相反神經迴路如何控制我們
10	北	特色研究中心	清大腦科學研究中心	智能增益 從果蠅腦START
11	北	大專校院	陽明交大智慧型 可適性深腦刺激系統於 帕金森氏症精準治療之研究	「晶」天起，再也不「怕」
12	北	特色研究中心	長庚新興病毒感感染研究中心	終結疫情的利器 - 疫苗與抗病毒藥物的研發
13	北	法人	國研院臺灣儀器科技研究中心 竹北生醫園區	Yes，愛上醫材夢想加速器!!
14	南	法人	國研院國家實驗動物中心 南部設施	研發急先鋒，小鼠立大功
15	南	特色研究中心	成大國際傷口修復與再生中心	皮膚的美麗與哀愁
16	南	特色研究中心	屏科大動物製劑研究中心	免疫系統的網路尖兵 - 巨噬細胞
數位資訊				
17	北	中研院	地理資訊科學研究專題中心	聲命感測地圖進行式
18	北	法人	國研院臺灣半導體 研究中心新竹中心	創意無限大 - 半導體晶片好好玩

序號	區域	參展單位屬性	參展場域	活動名稱
19	北	法人	國研院臺灣儀器 科技研究中心竹科本部	智造一波—前瞻儀器創新智造基地
20	北	法人	國研院國家高速網路與 計算中心新竹本部	生活中的超級電腦與AI應用
21	北	法人	工業技術研究院中興院區	Hello, ITRI.
22	北	法人	資訊工業策進會	數位轉型ING
23	北	特色研究中心	臺大計量理論與應用研究中心	隱身日常的計量理論
24	北	特色研究中心	陽明交大毫米波智慧 雷達系統與技術研究中心	雷達好好玩
25	北	特色研究中心	陽明交大智慧半導體 奈米系統技術研究中心	半導體怎護國？認識半導體技術與科學
26	北	AI研究中心	臺大人工智慧技術暨 全幅健康照護聯合研究中心	智慧生活無所不在
27	北	AI研究中心	清大人工智慧製造系統 研究中心	AI 有你、智慧由你 – AIMS 智慧製造在這裡
28	北	AI研究中心	陽明交大大人工智慧普適 研究中心	防疫隔離日，讓AI機器人幫你出門辦代誌
29	北	中央部會	科技部新竹科學園區管理局	晶片開門，智慧互聯
30	中	中央部會	科技部中科智慧機器人自造基地	從0開始的Maker生活
31	中	法人	財團法人車輛研究測試中心	試車場360度大探索
32	南	法人	國研院國家高速網路 與計算中心臺南分部	防禦力點滿就對了！超級電腦的資安防護
33	南	法人	金屬工業研究發展中心	陸空合擊，金彩可期
34	南	特色研究中心	中正前瞻製造系統頂尖研究中心	AI隊友來入隊 製造產品新思維
35	南	AI研究中心	成大人工智慧生技醫療 創新研究中心	解開AI醫療的神秘大腦
36	南	中央部會	科技部南科AI_ROBOT自造基地	自造基地任你玩
永續發展				
37	北	中央部會	內政部建築研究所 智慧化居住空間展示中心	把AI帶回家—— AI人工智慧生活觀摩體驗
38	北	中央部會	農業委員會林業試驗所	浮雲有紙藝 手工紙與流沙箋
39	北	中央部會	農業委員會水產試驗所	探索水產研究的殿堂 水產試驗所

序號	區域	參展單位屬性	參展場域	活動名稱
40	北	中央部會	農業委員會苗栗區農業改良場	「蠶」酷世界體驗趣
41	北	中央部會	農業委員會苗栗區 農業改良場生物防治分場	農民好幫手 認識天敵昆蟲
42	北	法人	大屯火山觀測站	火山大探索
43	北	法人	國研院國家地震工程研究中心 臺北實驗室	安全耐震的家-認識地震工程
44	北	法人	國家災害防救科技中心	防災一起來
45	北	法人	農科院動物科技研究所	智慧農業 你不能不知道的生活智慧
46	北	法人	農科院水產科技研究所	除了吃，還能這樣玩海洋!
47	北	特色研究中心	臺大前瞻綠色材料 高值化研究中心	3D列印 面面觀
48	北	特色研究中心	北科大智慧紡織科技 研發中心	當科技在紡織打卡
49	北	特色研究中心	陽明交大新世代 功能性物質研究中心	後疫氣兵
50	中	中央部會	農業委員會農業試驗所	桌上糧食怎麼來？農業探索乎你知
51	中	中央部會	行政院農業委員會 農業試驗所花卉研究中心	花卉中的「蘭」寶堅尼
52	中	中央部會	農業委員會特有生物 研究保育中心	綠野仙蹤2.0
53	南	中央部會	內政部建築研究所 風雨風洞實驗室	丞相起風了！召喚狂風，實驗成功
54	南	中央部會	經濟部能源局 沙崙智慧綠能科學城	Welcome to Shalun 綠能科技示範場域
55	南	中央部會	經濟部水利署南區 水資源局曾文水庫庫區	水庫的回春之術
56	南	中央部會	農業委員會畜產試驗所	能吃「雞」不簡單，畜產新知60年
57	南	法人	國研院國家地震工程研究中心 臺南實驗室	地震來了！認識地震工程
58	南	特色研究中心	成大跨維綠能材料研究中心	透視電池製作:乾燥室裡軟包電池的那些事
59	南	特色研究中心	成大前瞻蝦類養殖 國際研發中心	真的好「蝦」優良草蝦種原選育
60	東	中央部會	經濟部礦務局礦物標本室	「石礦」轉播——礦石的生命循環
61	東	中央部會	經濟部石材暨資源 產業研究發展中心	後山科學趴

序號	區域	參展單位屬性	參展場域	活動名稱
62	東	中央部會	農業委員會林業試驗所 太麻里研究中心	「植」想與你逛森林
63	東	中央部會	農業委員會花蓮區農業改良場	體驗生態·農遊趣 GO!
尖端科研				
64	北	中央部會	交通部中央氣象局	揭密氣象預報的誕生—中央氣象局
65	北	法人	國研院國家太空中心	飛躍30迎向未來—人造衛星的秘密
66	北	法人	國研院臺灣海洋科技研究中心	典藏海洋奇幻島
67	北	法人	國家同步輻射研究中心 蛋白質結晶學實驗站	直擊素顏蛋白質—蛋白質結構大解析
68	北	法人	國家同步輻射研究中心	追光之旅 你所不知道的同步輻射
69	北	特色研究中心	清大前瞻物質基礎與 應用科學中心	Semi-shop 生活Go展覽
70	北	特色研究中心	清大前瞻量子科技研究中心	探索量子技術的秘密
71	北	特色研究中心	清大高熵材料研發中心	奇妙的高熵材料世界之旅
72	北	大專校院	臺大次震宇宙館	宇宙知多少!
73	北	大專校院	科技部國家研究船隊之 新海研1號	蒼海探奧義 - 新海研1號
74	北	大專校院	科技部國家研究船隊之 新海研2號	國家海洋研究新利器-新海研2號
75	北	大專校院	IBM-臺大量子電腦中心	NTU-IBM Q 量子電腦導航
76	南	中央部會	交通部中央氣象局 南區氣象中心	從古到今的生活氣象
77	南	大專校院	科技部國家研究船隊之 新海研3號	海洋研究新科技-新海研3號研究船
跨域學習				
78	北	中央部會	教育部國立海洋科技博物館	海洋職涯探索基地
79	北	中央部會	教育部國立臺灣科學教育館	敲敲打打工作坊
80	北	中央部會	經濟部工業局臺灣設計研究院	設計無國界 設計入生活
81	北	中央部會	文化部國立傳統藝術中心 臺灣戲曲中心	逛劇場

序號	區域	參展單位屬性	參展場域	活動名稱
82	北	中央部會	文化部空總園區	從C-LAB起飛 翱翔創新的藍天
83	北	中央部會	科技部TTA臺灣科技新創基地	TTA·小巨蛋裡的大驚奇！
84	中	中央部會	教育部國立自然科學博物館-1	一起看星星
85	中	中央部會	教育部國立自然科學博物館-2	低調的空污殺手—「臭氧plus微粒」實探
86	中	中央部會	文化部國立臺灣交響樂團 音樂文化園區影音館音樂互動 劇場	玩音樂 fun輕鬆—音樂互動劇場
87	中	中央部會	文化部國立臺灣工藝研究發展 中心自造實驗工坊	來自未來的朋友 第三自然的纖維材料庫
88	南	中央部會	教育部國立科學工藝博物館	為地球滅火—氣候變遷ING
89	南	中央部會	教育部國立海洋生物博物館	海角秘境探索
90	南	中央部會	文化部國立臺灣文學館 臺灣文學虛擬博物館	虛擬實境·體感文學
91	南	中央部會	文化部國立臺灣歷史博物館 VR再現製造所	再造歷史現場 - 臺史博VR製作祕辛
92	南	大專校院	國立新豐高級中學 (國立成功大學體育健康與休閒 研究所之實驗場域)	科學少年羽你有約
93	東	中央部會	文化部國立臺灣 史前文化博物館 (康樂本館及卑南遺址公園)	Hello! 科學考古