

2014 第二十四屆
全國大專院校暑期吉他營
『吉診室的春天』
活動企劃



執行長：宋子瑜 0961-323-889

執秘：黃韋瑄 0953-199-113

公關：林昱宏 0972-785-878

指導單位：教育部

主辦單位：國立中興大學

承辦單位：國立中興大學長虹吉他社

社團信箱：nchuguitar@gmail.com



社辦電話：04-22851139

壹、活動概述

- (一)活動名稱：全國大專院校暑期吉他營
- (二)指導單位：國立中興大學
- (三)主辦單位：國立中興大學長虹吉他社
- (四)活動時間：民國 103 年 7 月 21 日(一) ~ 7 月 24 日(四)
- (五)活動地點：國立中興大學小禮堂和圓廳
- (六)活動對象：不分年齡，全國各地對吉他有興趣者。
- (七)活動官方網站：<http://ph030318.wix.com/2014-24th-guitarcamp>
- (八) FB 紛絲專頁：
https://www.facebook.com/2014guitar?skip_nax_wizard=true

貳、活動宗旨

音樂是世界共通的語言，每年的吉他營都有許多愛好音樂的人報名，許多來自全國各地對吉他有興趣的朋友們，一同享受這場吉他的饗宴。不論是剛接觸吉他的初學者，或是學習吉他已經略有所成的學員，經由高品質及精心安排的教學課程以及學員間互相交流切磋，進而提升音樂水準，自我突破，並用音樂來溝通交流，將不同年齡層的夥伴們串接在一起，讓參與的學員們體驗平常接觸不到的大型吉他營隊生活，也就此培養互助合作能力、團隊精神及展現熱情活力。

另外更重要的便是推廣吉他，對於學習吉他年齡層越來越降低的趨勢，許多人提早接觸吉他，卻沒機會深入研究，造成中途放棄或者是失去興趣，藉由本活動，可以讓有此困擾的學員更了解吉他，增加對吉他的熱愛和熱情。

此外近年的報名學生有往高中生偏多的趨勢，因此也可以由此機會讓更多高中生認識到大學，更認識中興，體驗到中興的校園之美，也有學員原本是小隊員，在今年進入了中興大學變成應屆吉他營的工作人員，一起為曾經創下美好回憶的營隊共同努力，讓下一屆來參加的人感受到同樣的感動。

參、企劃內容

1. 活動日期：民國 103 年七月二十一日至七月二十四日（共四天三夜）。
2. 對象：不分年齡，全國各地對吉他有興趣者。
3. 招生：80 至 120 人。
4. 活動地點：國立中興大學（台中市國光路二百五十號）。
5. 收費標準：一人 3600 元
三人團報每人 3500 元
六人以上團報每人 3400 元
規定時間前匯款每人再便宜 100 元
(十二人以上團報請來電詢問優惠)
(含食、宿、T 恤、講義、小禮物)。
6. 報名方式：(1) 逕向各校吉他社索取報名表及活動簡章
(2) 從第二十四屆全國大專院校吉他營網站下載報名表
(3) 中興大學長虹吉他社洽詢（電話 04-22851139）。

一、活動內容

(1) 教學大綱：

基礎課程：1. 唱歌 2. 節奏、樂風 3. 創作 4. finger 5. 彈唱技巧
6. 吉他合奏等。

內容包含：基礎和弦的理論與應用、吉他節奏與把位音階練習、吉他樂理基礎和應用；彈唱、演奏曲創作手法及編曲概念剖析、詞曲創作及各式曲風之吉他音樂介紹、技巧、和各式曲風之瓶頸與突破、變奏.....等。

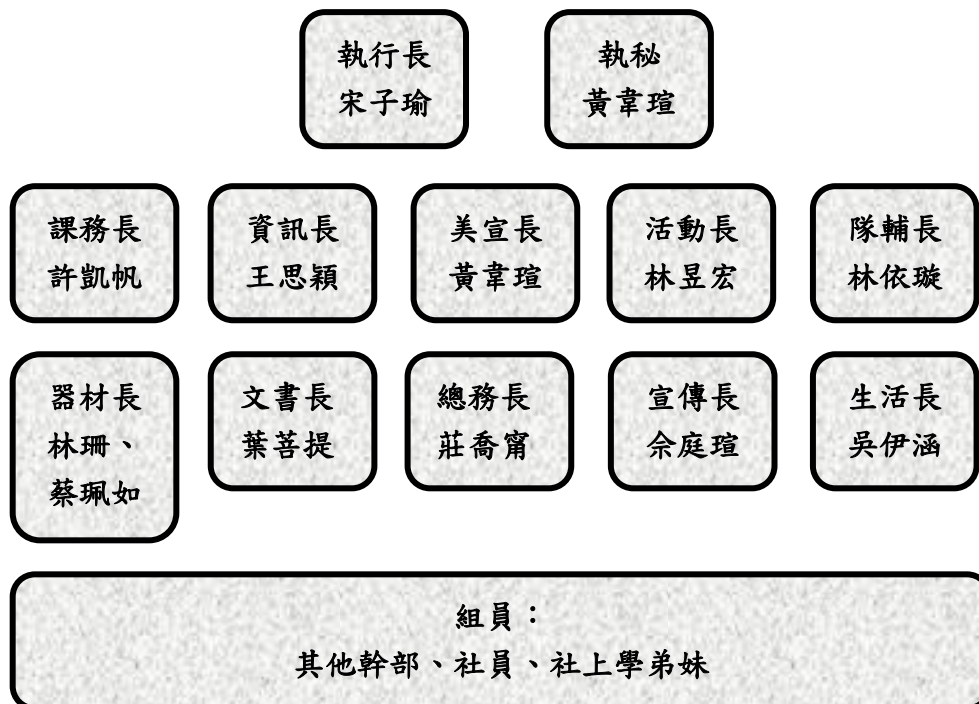
(2) 迎新晚會、學員晚會：

迎新晚會由工作人員及幹部帶來精心準備的表演，與學員同歡；學員晚會，欣賞學員表演，合作能增進學員之情感交流，體驗營隊生活樂趣。

(3) 觀摩晚會、成果發表會：

使學員有表演及互相觀摩之機會進而互相切磋精進。

二、工作分組



執行長:負責監督各組進度、統整進度、以及分派工作和進度。

執秘:協助執行長。

課務長:安排教學種類、安排老師上課時程、彙整教材。

資訊長:官方網站的架設和經營、報名系統的架設與經營。

美宣長:設計 logo、海報、DM、營服等美術相關事務。

活動長:安排營隊活動流程、營期四天活動項目。

隊輔長:召集工作團隊(隊輔、工人)、以及準備期人員訓練。

器材長:營期間器材相關事務處理。

文書長:宣傳期文書處理。

總務長:處理金錢相關事務、評估預算、控制花費。

宣傳長:排定宣傳事務、安排宣傳方式、進行宣傳流程。

生活長:準備期工作人員三餐問題、營期間學員食宿問題及生活瑣事。

肆、宣傳計畫

一、宣傳廣告計畫：

(一) 宣傳時間：

1. 網路線上宣傳：
4月19日至7月21日止。
2. 各高中校園傳單海報宣傳及快閃活動：
5月5日至6月27日止。
3. 寄信至全國高中及大專院校吉他社：
5月19日至5月30日止。
4. 由台中各電台宣傳活動：
5月9日至6月27日止。
5. 宣傳影片宣傳
4月29至7月21日止。

(二) 宣傳對象與地點：

1. 中興大學校園及校區附近店家宣傳
(宣傳人次:中興大學全體教職員師生 18000 人)
 - (1)校內各系所公佈欄張貼彩色全開海報
資料來源國立中興大學詳細系所資料：
<http://140.120.1.20/910715/detal/>
 - (2)校內學生活動中心：流動人次每日約 4000 人
 - (3)男、女宿舍公佈欄：流動人次每日約 6000 人
 - (4)學校附近店家：流動人次每日約 10000 人
2. 熱鬧市區宣傳
 - (1)台中一街：平日流動人數約 5000 人，假日人潮約三倍
 - (2)逢甲商圈：平日流動人數約 8000 人，假日人潮約三倍
3. 各大專院校與高中
 - (1)在全國大專院校與高中張貼宣傳海報
 - (2)在全國大專院校與高中臉書社團網路宣傳文
 - (3)至全國大專院校與高中，利用吉他社課時間宣傳
 - (4)寄信至全國大專院校與高中邀請學生

(三) 傳單 DM、海報宣傳：

1. 吉他營活動海報 1000 張
2. 吉他營活動 DM 1000 份

(四) 特別活動宣傳：

1. 宣傳期，有不定期的快閃表演活動
2. 宣傳期，校園內的各重要地區貼上海報宣傳

(五) 網路宣傳：

1. 臉書粉絲專頁：
<https://www.facebook.com/2014guitar?fref=ts>
2. YouTube 宣傳影片：
<https://www.youtube.com/watch?v=QXJY8a1Dg-U>
3. 各高中大專院校臉書社團宣傳

二、提供贊助所能獲得之效益

1. 於活動大型海報以及教材上印有贊助廠商字樣，活動宣傳海報將貼於全國各高中職及大專院校和商家，增加廠商社會形象地位
2. 在宣傳活動中，也有到鬧區宣傳的活動，贊助商的能見度提高。
3. 在臉書上做宣傳，會標示贊助廠商名稱或 logo，增加品牌在學生族群的接受度。
4. 於宣傳期間，發放贊助廠商等相關廣告文案或優惠方案廣告，以及活動期間發放參與本營隊之所有學員，方便宣傳廠商近期活動。
5. 在中興吉他營活動網站上，貼上贊助廠商 logo，並在網站上建立贊助廠商網站連結。
6. 在吉他營迎新晚會或閉幕晚會中，播放自製的影片時，最後會附上贊助商的 logo 以及感謝。

三、贊助原因：

辦好一個讓大家因為「音樂」而聚集的營隊，便是我們音樂性社團最大的夢想。但是在如此龐大的全國性音樂營隊中，我們廣招了全國的大專生以及高中生，甚至各年齡層的人。因此開銷和花費也相當可觀，尤其對於學生團體來說，因此每一分錢的使用都很重要，是否花在刀口上。在活動的品質上，活動及師資的種種支出，一直以來就是我們辦理吉他營最大的挑戰！

為了確保營隊品質，開源節流是一定的，因此也積極尋求贊助，來維持營隊活動的營運，不論金額大小或是實質物資幫助，對我們營都是莫大的幫助。可以使我們不致虧損，讓往後都能繼續辦理這個營隊讓更多喜歡音樂的人可以齊聚一堂，一起享受音樂。

最後，誠心地希望貴公司在看過我們的企畫書之後 能考慮贊助我們的活動，在此，所有工作人員致上最高的謝意！

課程內容：

1. 實用基礎班:(基礎樂理 曲風節奏與律動 Rhythm & Groove)

在這個時段有老師們帶領著學員們基本的樂理架構，針對初學者可以馬上學習一些實用的小技巧，讓吉他程度瞬間提升，也可以讓已經有接觸一段時間的人加深正確的吉他觀念。

◎負責老師：簡彙杰、劉雲平

2. 創作講座:(創作概念 樂理&技巧應用)

我們特別請來三組創作歌手老師來跟各位分享他們的創作世界，搭配實用基礎班的上課成果，能讓創作的過程中更加得心應手喔，讓創作變成是一件很簡單的事!

◎負責老師：輕日記、柯泯薰、黃建為

3. 進階演奏班:(雙吉他演奏、伴奏 FingerStyle 進階演奏)

「鋼琴詩人」蕭邦曾說：「世界上沒有比吉他更美的樂器，要說有比吉他更完美的樂器的話，那就非雙吉他莫屬了!」，所以在這裡也為喜歡FingerStyle的朋友們設計課程，讓吉他的演奏技巧更精進，當然老師們也會跟大家分享吉他音樂的"創作"心得。

◎負責老師：Woody Woody、陳彥宏、盧家宏

◎晚會嘉賓：王彙筑

肆、日程表

日期	第一天	第二天	第三天	第四天
時間	7/21	7/22	7/23	7/24
0800 0900	起床 吃早餐			
0900 1000	學員報到	大地 遊戲	小隊時間	小隊時間
1000 1100	開幕式		黃建為	Woody
1100 1200				Woody
1200 1300				吃午餐
1300 1400	簡彙杰	輕 日記	盧 家 宏	陳彥宏
1400 1500				
1500 1600				
1600 1700				
1700 1800	小隊時間	結業式		
1800 1900	吃晚餐			
1900 2000	迎新 晚會	王彙筑	學員 晚會	
2000 2100		夜遊時間		
2100 2200				
2200				

【附件一】歷屆活動照片

* 我們的成功經驗：

連續舉行二十二屆的吉他營，吸引來次全國各地音樂愛活者聚集。

第十九屆吉他營網站：<http://uuu.to/guitarcamp2009>

第二十二屆吉他營網站：(因無名小站關閉而遺失)

第二十一屆吉他營網站：<http://ccsun.nchu.edu.tw/~s9840027/index.html>

第二十二屆吉他營網站：<http://ccsun.nchu.edu.tw/~s099062023/index.html>

第二十三屆吉他營網站：<http://2013longredgc.wix.com/23th-guitar-camp>

* 活動照片錦集：

