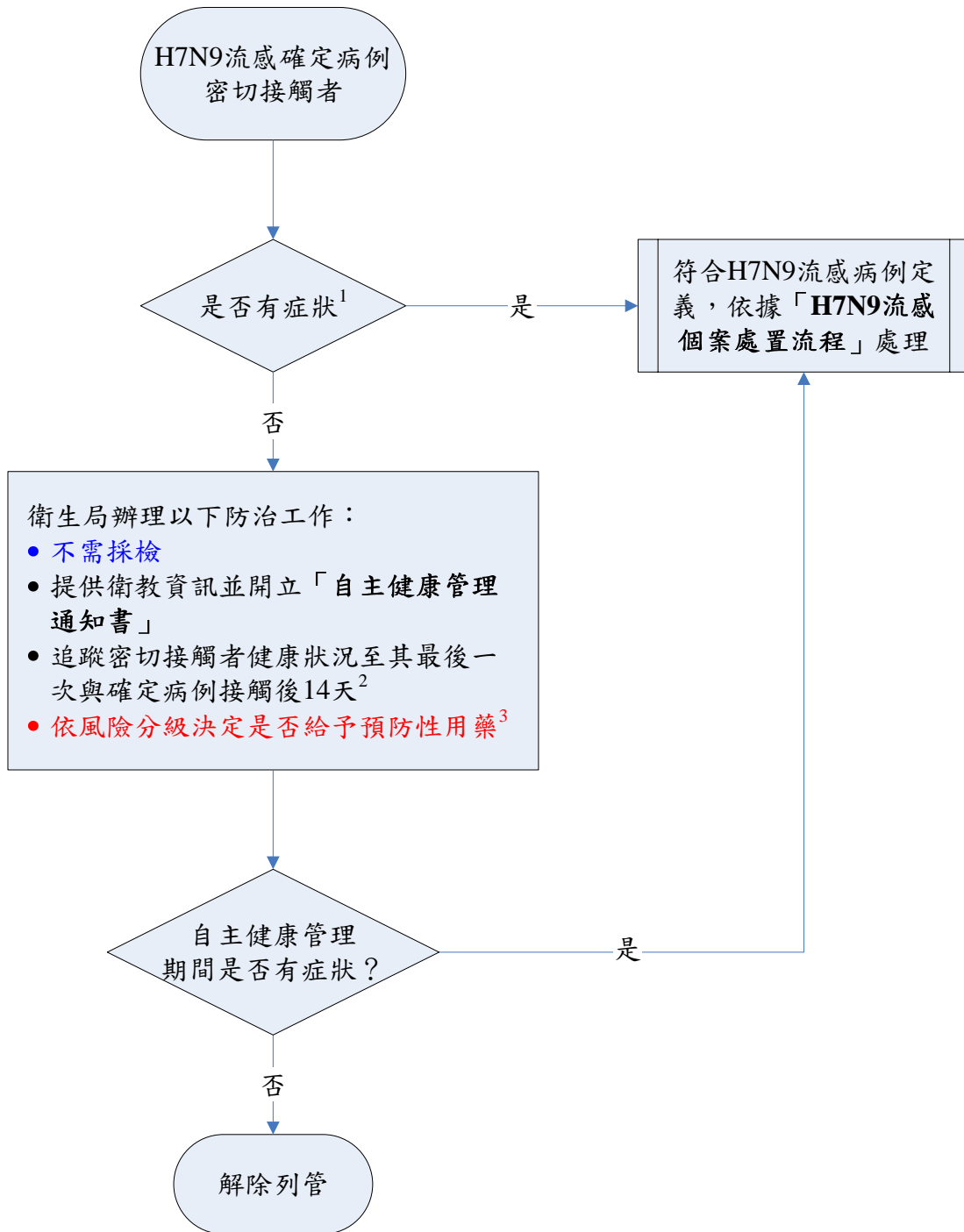


# H7N9流感確定病例密切接觸者處置流程

2014年1月29日



備註1：急性呼吸道感染，臨床症狀可能包括發燒（38℃）、咳嗽等。

備註2：若103年1月1日與確定病例接觸，則追蹤至103年1月14日。

備註3：依據「H7N9流感確定病例接觸者調查追蹤及預防性用藥指引」所訂之風險分級，由疾病管制署各區管制中心以及傳染病防治醫療網各區正/副指揮官或其授權人員，共同研判是否給予預防性投藥。