

日期：109年8月24日
便簽 單位：研究發展處

速別：普通件

密等及解密條件或保密期限：

- 一、文陳閱後，公告於電子公佈欄、本組、本處及本校最新消息，並e-mail副知全校教師知照。
- 二、欲參加者，請自行至活動系統報名。報名網址：
<http://rec.site.nthu.edu.tw/p/405-1233-184307,c9998.php?Lang=zh-tw>。
- 三、文存。

會辦單位：

第二層決行		
承辦單位	會辦單位	決行
<div style="border: 1px solid red; padding: 2px; display: inline-block;"> 行政組 張明芬 </div> 0824 1026		
<div style="border: 1px solid red; padding: 2px; display: inline-block;"> 教授兼組長 李思禹 </div> 0824 1709		
		<p>代為決行</p> <div style="border: 1px solid red; padding: 2px; display: inline-block;"> 教授兼研究發展處長 周濟眾 </div> 0824 1709

裝

訂

線



檔 號：

保存年限：

國立清華大學 函

機關地址：新竹市光復路2段101號

承辦人：饒淑惠

電話：5715131#35133

傳真：

電子信箱：rao@mx.nthu.edu.tw

受文者：國立中興大學

發文日期：中華民國109年8月20日

發文字號：清研字第1099005765號

速別：普通件

密等及解密條件或保密期限：

附件：議程.pdf、20200923教育訓練_海報.pdf、清華大學交通路線資訊.pdf(附件1 109DE12123_1_20104046300.pdf、附件2 109DE12123_2_20104046300.pdf、附件3 109DE12123_3_20104046300.pdf)

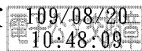
主旨：本校研究發展處研究倫理辦公室擬於109年9月23日舉辦「研究倫理教育訓練」，活動訊息詳如說明，誠摯邀請所屬教職員生踴躍報名參加，請查照。

說明：

- 一、109年9月23日（三）下午14:00-17:00「對面的小孩看過來：易受傷害族群的研究倫理議題」，活動地點：清華大學校本部旺宏館遠距教室B。
- 二、本校教職員生免費，校外人士酌收報名費用新台幣500員整，報名額滿為止。
- 三、本人完成簽到及簽退流程並全程參與課程者，將核發3小時研究倫理研習時數證明。
- 四、相關訊息請詳附件，或洽03-5715131轉62395/35133，電郵nthurec@my.nthu.edu.tw
- 五、檢附議程、海報、本校地圖資訊。

正本：各公私立大專院校

副本：本校研究倫理辦公室



本案依分層負責規定授權單位主管決行



【對面的小孩看過來】

易受傷害族群的研究倫理議題



時間：2020年9月23日(三)下午14:00-17:00

地點：清華大學旺宏館3樓遠距教室B

地址：新竹市東區光復路二段101號

活動費用：清大教職員生免費，校外人士500元

報名自即日起至9月20日，額滿為止。

※ 報名通過者，統一於截止報名後寄發通知

時間	內容	講者
13:40-14:00	報到	
14:00-15:20	易受傷害族群的質性研究倫理議題與實務	潘淑滿 教授 臺灣師範大學社會工作研究所 教授兼國際與社會科學學院院長
15:20-15:40	Break	
15:40-17:00	易受傷害族群面對面訪問調查的倫理議題與實務	潘淑滿 教授 臺灣師範大學社會工作研究所 教授兼國際與社會科學學院院長

注意事項：

1. 為響應節能減碳，請自備環保杯，現場恕不提供紙杯
2. 採預先繳費，並開立收據，現場繳費請準備整數現金，恕不找零。
3. 因應新型冠狀病毒肺炎防疫，擬依中央疫情指揮中心(請點選)的管制調整辦理

主辦單位：國立清華大學研究發展處—研究倫理辦公室

報名方式：採網路報名，網址：<https://bit.ly/30dcsCL>

聯絡資訊：nthurec@my.nthu.edu.tw (03)5715131#35133

研習時數：全程參與並完成簽到/退手續者，核發3小時研究倫理時數證明。



網址：<https://bit.ly/31H956W>

主辦單位：國立清華大學研究發展處—研究倫理辦公室


地點：清華大學旺宏館3樓遠距教室B

時間：2020年9月23日(三) 下午14:00-17:00



【對面的小孩看過來】
易受傷害族群的
研究倫理議題

※ 清華大學校本部交通路線資訊

※ 前往 校本部 交通資訊 地址：新竹市光復路二段 101 號		
交通工具	說明	參考網站
台灣 高鐵	請於高鐵新竹站下車，下車後可轉搭其他交通工具，轉乘資訊請見台灣高鐵網站。	台灣高鐵網站 http://www.thsrc.com.tw/ 國光客運 http://www.kingbus.com.tw/
火車	西部幹線 新竹站下車，下車後需轉搭其他交通工具。	台灣鐵路管理局 http://www.railway.gov.tw/tw/
市區 公車	◎ 新竹客運公車號碼： 1 路（約每 10-15 分鐘一班） 2 路（約 1 小時一班） ◎ 搭乘地點：民族路，SOGO 百貨旁邊 ◎ 下車地點：清華大學站	新竹客運 http://www.hcbus.com.tw/
 計程車	火車站→清華大學校本部門口，車資約 200~250 元（若未跳錶，上車前請先與司機議價）	
國道 客運	下交流道後之下車站（於交流道口或清華大學門口），請先洽詢各客運公司。	台北 新竹
		亞聯客運（行駛北二高路線） http://www.yalanbus.com.tw/
		新竹三重客運聯營 http://www.hcbus.com.tw/
		國光客運 http://www.kingbus.com.tw/
		飛狗巴士 http://www.freego.com.tw/
		豪泰客運 http://www.howtai.com.tw/
		統聯客運 http://www.ubus.com.tw/
阿羅哈客運 http://www.aloha168.com.tw/		
新竹 台中	新竹台中客運聯營 http://www.hcbus.com.tw/	
自行 開車 (請參 考下 方附 圖)	國道路線： ※ 中山高二側引道與光復路、公道五路並未直接連結南下欲由光復路下交流道者，請先由公道五出口接引道。 ※ 因校內停車空間有限，如遇校內車位爆滿無處可停時，亦可將車輛停放於本校對面之「赤土崎收費停車場」。	
	由中南部 北上車輛	路線一 由 95B 竹科交流道下，左轉接園區二路，行至新安路時左轉直行，由本校南門進校園。（本路線適合考場位於台積館、人社院、工科館、生科二館、原科院考生）
		路線二 由 95A 新竹交流道下，左轉接光復路後直行，由本校光復路大門進校園。（本路線適合考場位於工一館、化工館、教育館、電資院、綜三館、物理館、材料館考生）

由北部 南下車輛	路線一	由 95A 公道五匝道下交流道，選擇右方往公道五路出口，沿公道五路直行至建中路口(鄰近中油油庫)左轉，沿建中路直行至底(光復中學)再左轉光復路，由本校光復路大門進入校園。
	路線二	由 95A 公道五匝道出高速公路後直行，經由引道接光復路後右轉直行，由本校光復路正門進入校園。如果您錯過了上述交流道，請由下一個出口(95B 竹科交流道)下高速公路，右轉接園區新安路後直行，由本校南門進入校園。

※ 清華大學校本部汽車路線圖



交通位置及停車資訊

- ◎進入清大校園後，徒步直行
右手邊大草皮旁一棟建築物即為旺宏館
(本校圖書館)
- ◎地址：新竹市光復路二段101號

◎紅色P為停車場位置
請洽報到處購買停車券

