

檔 號：

保存年限：

# 中華民國大專院校體育總會 函

機關地址：104台北市中山區朱崙街20號13樓  
承辦人：蔡政儒  
電話：02-27710300#26

受文者：國立中興大學

發文日期：中華民國103年4月11日

發文字號：大體總競字第1030000544號

速別：普通件

密等及解密條件或保密期限：

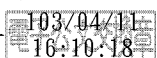
附件： (ATTCH1 0000544A00\_ATTCH1.doc)

主旨：檢送「2014年第9屆世界大學空手道錦標賽代表隊選拔賽  
競賽規程」（如附件），敬請鼓勵所屬踴躍參加，俾利  
為國爭取佳績，請 查照。

說明：檢附旨揭賽會競賽規程(如附件)。

正本：本會各會員學校

副本：本會競技組



裝

訂

線



# 參加2014年第九屆世界大學空手道錦標賽 代表隊選拔賽競賽規程

- 一、依據：中華民國大專院校體育總會大體總競字第○○○○○號函辦理。
- 二、目的：為選拔優秀大專空手道選手，參加2014年世界大學空手道錦標賽為國爭光。
- 三、主辦單位：中華民國大專院校體育總會
- 四、承辦委員會：中華民國大專院校體育總會空手道委員會
- 五、協辦單位：臺北市立大學、中華民國空手道協會、臺北市體育會空手道協會
- 六、選拔時間與地點：
- (一)比賽日期：103年4月30日（星期三）
- (二)比賽地點：臺北市立大學 體育學院 詩欣館3樓（臺北市士林區忠誠路二段101號）
- 七、參加對象資格：
- (一)教練：
1. 須為中華民國國民，並任職於大專體總所屬會員學校之專、兼任教職員或2014年第十七屆仁川亞洲運動會空手道培訓隊教練。
  2. 具有中華民國空手道協會國家級教練資格者。
- (二)選手：出生日期須於1986年1月1日起至1996年12月31日止出生之中華民國國民，且須符合下列二項資格之一：
1. 大專校院在學學生：以各校102學年度第二學期註冊在學正式學生(教育部頒布之正式學制者)為限。
  2. 大專校院畢業學生：凡101及102年度間自大專院校以上畢業者，得參加選拔，由原所屬畢業學校代為辦理選拔報名作業。
- 八、報名方法：報名資料（報名表、段位證書、當學期之在學證明及報名費）於報名期間內親自或掛號郵寄報名資料。
- (一)報名日期：即日起至4月25日止。（親自報名：上午9時至下午4時止，郵寄者以郵戳為憑）
- (二)報名地點：中華民國大專校院體育總會空手道委員會（臺北市11153士林區忠誠路二段101號 臺北市立大學 體育學院 教學大樓6樓 技擊運動學系）
- (三)報名費用：每一項新臺幣伍佰元整（郵寄報名費者，請以郵局匯票，收款抬頭簡美玲）。
- 九、選拔量級組別：
- (一)男子組：
1. 個人形。
  2. 團體形
  3. 個人對打60公斤以下。
  4. 個人對打67公斤以下。
  5. 個人對打75公斤以下。
  6. 個人對打84公斤以下。
  7. 個人對打84公斤以上。
- (二)女子組：
1. 個人形。
  2. 團體形

3. 個人對打50公斤以下
4. 個人對打55公斤以下。
5. 個人對打61公斤以下。
6. 個人對打68公斤以下。
7. 個人對打68公斤以上。

#### 十、比賽辦法：

(一)比賽規則：採用世界空手道聯盟（WKF）最新比賽規則。

(二)比賽制度：均採用雙敗淘汰賽制。

#### 十一、代表隊教練及選手遴選辦法另定之。

#### 十二、注意事項：

- (一) 各參賽單位選手請持學生證，於103年4月30日上午8時至8時30分，在比賽場內向競賽組進行報到並同時過磅。選手過磅時，男生以赤足及裸身著短褲為基準過磅，女生以短褲、T恤輕便服為基準過磅。規定時間內未參加過磅及重量未符合規定者取消其對打比賽資格。
- (二) 抽籤：依完成報到及過磅之量級，於上午8時30分進行抽籤（同單位選手不排抽），經抽籤之賽程不得提出更改之異議。
- (三) 比賽選手請自行辦理保險。
- (四) 參賽選手必須著空手道專用服並自備腰帶，參加對打比賽選手另須配戴拳套、護齒、護身、護胸（女性）、脛骨護墊、腳部護墊（護腳背）。護陰（下襠護具）非強制使用。所有裝備，必須符合世界空手道聯盟（WKF）所核定。

#### 十三、申訴：

- (一) 技術上之抗議必須於該回合比賽結束後立刻以書面陳述提交大會裁判長，並繳交保證金新臺幣3000元，由大會裁判長及副裁判長會議裁定之。
- (二) 對運動選手資格之申訴應於比賽前三十分鐘，檢附申訴書提交大會裁判長，並繳交保證金新臺幣3000元，由大會裁判長會同副裁判長進行審查。
- (三) 申訴不成立，沒收保證金。

#### 十四、罰則：

- (一) 選手參賽資格如有不符合規定者，應由其所屬單位負責。
- (二) 選手參賽如有不符合規定之選手出賽時，經發現或檢舉屬實，即取消該隊或該名運動員繼續比賽之權利，其已取得之代表資格亦連同取消。
- (三) 參加學校之職員、選手於比賽期間，倘有違背運動精神之行為，如：對裁判員有不正當行為、延誤比賽、妨礙比賽等情事，依規定取消資格外，並報請有關單位主管議處，並停止該校（人）參賽權一年。

#### 十三、本辦法經中華民國大專院校體育總會核備後實施。

參加2014年世界大學空手道錦標賽代表隊選拔賽報名表  
〈男子個人對打〉

學校名稱							
通訊地址							
領隊		管理		教練		隊長	
級 別		姓 名		出生年月日		身分證號碼	
第一量級 (60kg以下)							
第一量級 (60kg以下)							
第二量級 (67kg以下)							
第二量級 (67kg以下)							
第三量級 (75kg以下)							
第三量級 (75kg以下)							
第四量級 (84kg以下)							
第五量級 (84kg以下)							
第六量級 (84kg以上)							
第六量級 (84kg以上)							

聯絡人：

聯絡地址：

聯絡電話：

E-mail：

學校單位簽章：

參加2014年世界大學空手道錦標賽代表隊選拔賽報名表  
〈女子個人對打〉

學校名稱							
通訊地址							
領隊		管理		教練		隊長	
級別		姓 名		出生年月日		身分證號碼	
第一量級 (50kg以下)							
第一量級 (50kg以下)							
第二量級 (55kg以下)							
第二量級 (55kg以下)							
第三量級 (61kg以下)							
第三量級 (61kg以下)							
第四量級 (68kg以下)							
第四量級 (68kg以下)							
第五量級 (68kg以上)							
第五量級 (68kg以上)							

聯絡人：

聯絡地址：

聯絡電話：

E-mail：

學校單位簽章：

參加2014年世界大學空手道錦標賽代表隊選拔賽報名表  
〈個人形〉

學校名稱							
通訊地址							
參加組別		<input type="checkbox"/> 男子組 <input type="checkbox"/> 女子組					
領隊		管理		教練		隊長	
編號		姓名		出生年月日		身分證號碼	
1							
2							
3							

聯絡人：

聯絡地址：

聯絡電話：

E-mail：

學校單位簽章：



參加2014年世界大學空手道錦標賽代表隊選拔賽報名表  
〈團體形〉

學校名稱							
通訊地址							
參加組別		<input type="checkbox"/> 男子組 <input type="checkbox"/> 女子組					
領隊		管理		教練		隊長	
編號		姓名		出生年月日		身分證號碼	
1							
2							
3							

聯絡人：

聯絡地址：

聯絡電話：

E-mail：

學校單位簽章：

