

檔 號：

保存年限：

教育部 書函

機關地址：臺北市中山南路5號
聯絡人：張譯元
電話：(02)7712-9122
Email：yiyuan@mail.moe.gov.tw

受文者：國立中興大學

發文日期：中華民國103年7月24日

發文字號：臺教資(六)字第1030109158號

速別：普通件

密等及解密條件或保密期限：

附件：搖籃到搖籃產品創新設計競賽宣傳海報、環保署原函(附件一 1030109158_Attach1.pdf、附件二 1030109158_Attach2.pdf)

主旨：函轉行政院環境保護署辦理「搖籃到搖籃產品創新設計競賽」宣傳海報1份，請轉知所屬踴躍參加，請 查照。

說明：

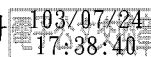
一、依據該署103年7月21日環署廢字第1030060400A號函辦理。

二、報名時間自即日起至103年9月15日（一）止，

活動相關訊息請至「台灣搖籃到搖籃平台」網站（<http://www.c2cplatform.tw/>）查詢。

正本：各公私立大專校院、全國高級中等學校

副本：行政院環境保護署、本部資訊及科技教育司-環境及防災教育科



國立中興大學



1030011275 103/7/24

裝

訂

線

搖籃到搖籃 產品創新

Redesign, No More Waste!



從設計改變起 墳墓變搖籃

C2C4TW

活動目的

為促進企業應用搖籃到搖籃 (Cradle to Cradle, 簡稱C2C) 設計理念, 導入創新思維重新設計產品或製程, 特辦理本競賽

收件日期

即日起至**103年9月15日(一)**
(以郵戳為憑)

參加資格

- 凡我國之自然人或依法登記之法人, 參加者可為個人或團體組隊, 每一組隊人數至多5人為限。
- 參賽產品不得為已取得搖籃到搖籃認證 (Cradle to Cradle CertifiedTM) 之產品

評選標準

- C2C概念60% • 創新設計30% • 市場性10%

投標方式

採掛號郵寄或親自送件兩種方式投稿
收件地址：106台北市信義路四段184號8樓
親自送件：週一至週五、9時至18時

投標資料

- 初選 報名表
產品檢核表
輔助說明產品設計理念之資料
相關佐證或證明文件
資料光碟
- 複選 實體產品或模型

競賽獎項

- 特優3名：獎狀、獎座、新台幣50,000元整等值獎品
 - 優選3名：獎狀、獎座、新台幣30,000元整等值獎品
 - 最佳創意設計獎1名：獎狀、獎座、新台幣20,000元整等值獎品
 - 參加獎5名：新台幣10,000元整等值獎品 (由進入複選之其它作品中隨機抽出)
- ※以上獎勵依稅法規定扣繳

活動洽詢

活動資訊：臺灣搖籃到搖籃平台 <http://www.c2cplatform.tw/>
聯絡電話：02-2784-9899 #606
康城工程顧問公司 陳彥筠先生
電子信箱：annndy@camec.com.tw

辦理單位

- 主辦單位：行政院環境保護署
- 執行單位：康城工程顧問股份有限公司



檔 號：
保存年限：

行政院環境保護署 函

地址：10042 臺北市中正區中華路1段83號

聯絡人： 盈臻

電話：(02)2311-7722 #2613

電子郵件：chuchyc@epa.gov.tw

受文者：教育部

發文日期：中華民國103年7月21日

發文字號：環署廢字第1030060400A號

速別：普通件

密等及解密條件或保密期限：

附件：「搖籃到搖籃產品創新設計競賽」宣傳海報1份（1030060400A-0-0.jpg，共1個電子檔案）

主旨：檢送「搖籃到搖籃產品創新設計競賽」宣傳海報1份，請轉知所屬同業踴躍參加，請 查照。

說明：

- 一、為推動我國搖籃到搖籃（C2C）設計理念，鼓勵社會大眾及企業重視產品源頭綠色設計及生產，實踐落實環境教育之精神，本署辦理「搖籃到搖籃產品創新設計競賽」。
- 二、報名時間自即日起至103年9月15日（星期一）止，本競賽不分組別，也不限定參賽產品類別，歡迎有興趣之高中職及大專院校學生、民眾、公司行號、機構或團體踴躍報名參加。活動相關訊息請至「台灣搖籃到搖籃平台」網站（<http://www.c2cplatform.tw/>）查詢，活動相關問題請洽康城工程顧問（股）公司徵件活動小組陳彥錡先生，連絡電話（02）2784-9899分機606。

正本：教育部、臺北市政府產業發展局、新北市政府經濟發展局、臺中市政府經濟發展局、臺南市政府經濟發展局、高雄市政府經濟發展局、宜蘭縣政府工商旅遊處、桃園縣政府工商發展局、新竹縣政府國際產業發展處、苗栗縣政府工商發展處、彰化縣政府建設處、南投縣政府建設處、雲林縣政府建設處、嘉義縣政府經濟發展處、屏東縣工商發展投資策進會、臺東縣政府財政及經濟發展處、花蓮縣政府觀光暨公共事務處、澎湖縣政府建設處、基隆市政府產業發展處、新竹市政府產業發展處、嘉義市政府建設處、金門縣政府建設處、福建省連江

裝

訂

線



縣政府建設局、中華民國工商協進會、中華民國全國工業總會、中華民國紡織業拓展會、臺灣針織工業同業公會、臺灣區不織布工業同業公會、臺灣區手工工具工業同業公會、臺灣區毛紡織工業同業公會、臺灣區合成樹脂接著劑工業同業公會、臺灣區地毯工業同業公會、臺灣區玩具工業同業公會、臺灣區金屬品冶製工業同業公會、臺灣區耐火材料工業同業公會、臺灣區食品暨製藥機械工業同業公會、臺灣區家具工業同業公會、臺灣區紡紗工業同業公會、臺灣區教育用品工業同業公會、臺灣區造紙工業同業公會、臺灣區絲織工業同業公會、臺灣區塑膠製品工業同業公會、臺灣區塗料工業同業公會、臺灣區照明燈具輸出業同業公會、臺灣區電線電纜工業同業公會、臺灣區電機電子工業同業公會、臺灣區製衣工業同業公會、臺灣區製鞋工業同業公會、臺灣區複合材料工業同業公會、臺灣區機器工業同業公會、臺灣區織布工業同業公會、臺灣區織襪工業同業公會、臺灣區醫療暨生技器材工業同業公會、臺灣區鑄造品工業同業公會、臺灣區體育用品工業同業公會、臺灣區陶瓷工業同業公會、中華民國全國中小企業總會、臺灣化學工業同業公會、臺灣肥皂清潔劑工業同業公會、臺灣染料顏料工業同業公會、臺灣區人造纖維製造工業同業公會、臺灣區手套工業同業公會、臺灣區毛巾工業同業公會、臺灣區印刷暨機器材料工業同業公會、臺灣區玻璃工業同業公會、臺灣區塑膠原料工業同業公會、臺灣橡膠暨彈性體工業同業公會

副本：

103/07/21

10:15:39

裝



63388

線

