

檔 號：

保存年限：

# 國立臺灣師範大學 函

機關地址：10610 臺北市和平東路一段  
162號

聯絡人：李宜梅

電話：02-77341652

電子郵件：t24014@ntnu.edu.tw

受文者：國立中興大學

發文日期：中華民國108年4月26日

發文字號：師大地理字第1081011101號

速別：普通件

密等及解密條件或保密期限：

附件：活動海報(附件大小超出限制，請至[http://edoc.scr.ntnu.edu.tw/IFDEWebBBS\\_NTNU/AttDownload/AttDownload.html](http://edoc.scr.ntnu.edu.tw/IFDEWebBBS_NTNU/AttDownload/AttDownload.html) 下載, 下載密碼:967d)

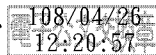
主旨：本校地理學系舉辦「第23屆臺灣地理國際學術研討會」，請查照並轉知貴校師生踴躍報名參加。

說明：

- 一、旨揭研討會擬於108年5月25至26日於國立臺灣師範大學國際會議中心舉行，會議主題訂為「空間大數據與地理應用」。
- 二、研討會公告網址：<http://www.geo.ntnu.edu.tw/news/news.php?Sn=2323>。
- 三、會議聯絡人：李宜梅助教，電子郵件：t24014@ntnu.edu.tw。

正本：公立大學校院、私立大學校院

副本：本校地理學系



國立中興大學



1080007691 108/04/26