



※113 年 04 月 03 日(三)地震後校區校舍自主檢查通知※

- 一、 茲因 113 年 04 月 03 日(三)上午 07 時 58 分，於花蓮縣近海發生芮氏規模 7.2 地震，為維護本校教職員工生安全，本處已派員進行校區校舍自主檢查：
 - (一) 至校區各高壓變電站現場勘查是否異狀。
 - (二) 巡檢校區公共供水管線線路是否異常或破損。
 - (三) 針對校區內各營造工程各類假設工程或臨時構造物是否安全無虞後，再進行後續施工作業。
- 二、 為維護本校教職員工生安全，建請各大樓管理委員會管理員亦請自主檢查建築物內相關安全設(施)備，如有災損情形請填寫附表「國立中興大學校區建築物災損情況調查表」，並檢附災損照片，於 113 年 04 月 12 日(五)下午 17 時前回覆 maintenace@nchu.edu.tw。
- 三、 如認有立即安全，請洽本處營繕組將儘速派員勘查處理，惟災損能否補助，仍應視實際災損情況簽奉鈞長核可後辦理後續。

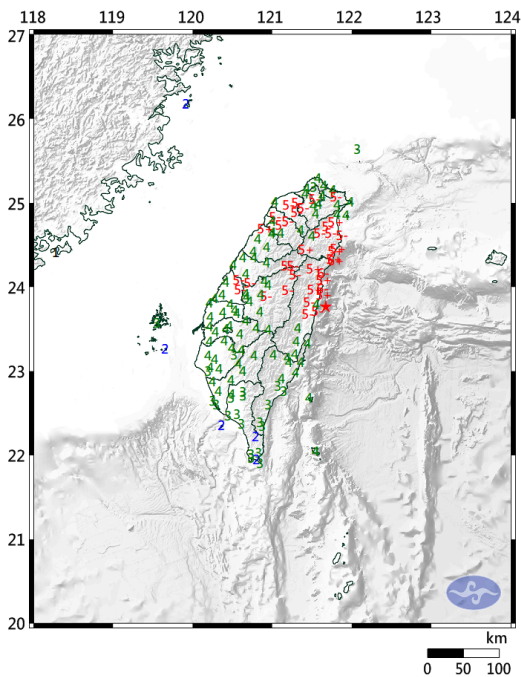


中 華 民 國 1 1 3 年 4 月 0 3 日

國立中興大學校區建築物災損情況調查表

建築物名稱	
災損情況	
照片 (請填寫樓層及災損 情 況)	
建築物名稱	
災損情況	
照片 (請填寫樓層及災損 情 況)	
建築物名稱	
災損情況	
照片 (請填寫樓層及災損 情 況)	

地震報告



● 第 019 號顯著有感地震報告

🕒 發震時間：2024/04/03 07:58:09

📍 位置：北緯 23.77度 · 東經 121.67度
即在花蓮縣政府南南東方 25.0 公里 · 位於臺灣東部
海域

📏 地震深度：15.5公里

📊 芮氏規模：7.2

📢 本報告係中央氣象署地震觀測網即時地震資料地震速報之
結果。

📢 沿岸地區應防海水位突變。

📢 災防告警訊息：

1. 本起地震預估達災防告警系統(PWS)發送門檻，
告警範圍：宜蘭縣、新竹縣、苗栗縣、彰化縣、
南投縣、雲林縣、嘉義縣、臺東縣、花蓮縣、嘉
義市、臺中市、臺南市。
2. 本訊息為系統自動發布，因時效需求存在不準確
性，僅提供應變參考。

● 各地震度級

花蓮縣地區最大震度 6強

和平 6強	花蓮市 6弱	太魯閣 6弱	
鹽寮 5強	銅門 5強	秀林 5強	西寶 5強
磯崎 5弱	西林 5弱	光復 5弱	紅葉 4級
玉里 4級	富里 4級	水璉 4級	

宜蘭縣地區最大震度 5強

苗栗縣地區最大震度 5強

臺中市地區最大震度 5弱

彰化縣地區最大震度 5弱

新竹縣地區最大震度 5弱

南投縣地區最大震度 5弱

桃園市地區最大震度 5弱

新北市地區最大震度 5弱

臺北市地區最大震度 5弱

臺東縣地區最大震度 4級

嘉義縣地區最大震度 4級

雲林縣地區最大震度 4級

高雄市地區最大震度 4級

嘉義市地區最大震度 4級

新竹市地區最大震度 4級

臺南市地區最大震度 4級

基隆市地區最大震度 4級

屏東縣地區最大震度 4級

澎湖縣地區最大震度 3級

連江縣地區最大震度 2級

金門縣地區最大震度 1級

詳細資料

