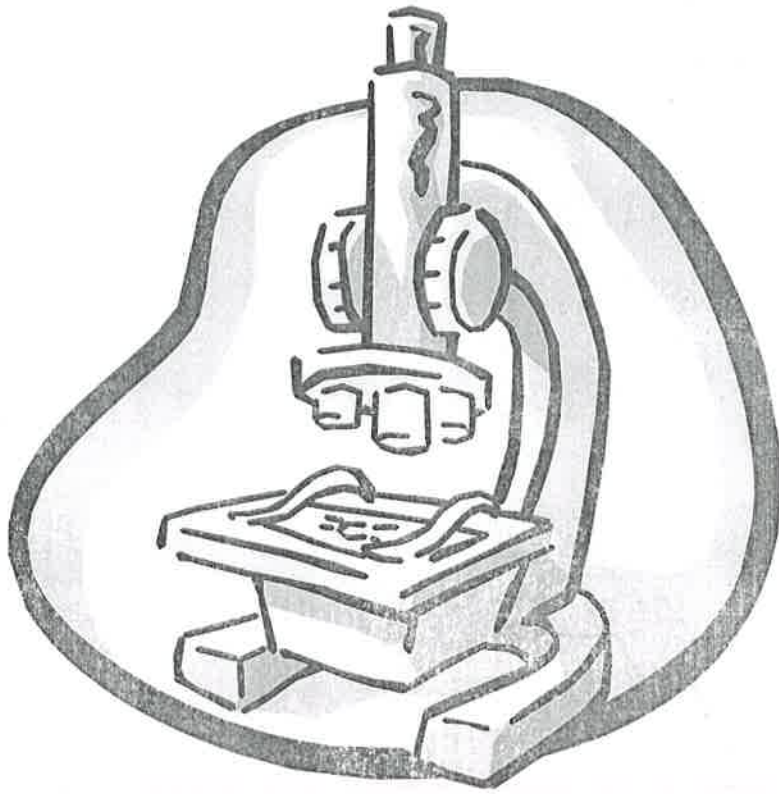


檢驗報告



檢驗日期：105 年 03 月 22 日

報告日期：105 年 03 月 30 日

檢驗單位：國立中興大學

食品暨應用生物科技學系


應微生物科技研究室



食品暨應用生物科技學系應微生物科技研究室

地址：台中市國光路 250 號 TEL：(04)22840385 轉 3031

食品微生物檢驗報告

委託單位	國立中興大學	採樣時間	104 年 03 月 22 日		
樣品名稱	糖醋旗魚柳	收樣時間	104 年 03 月 24 日		
樣品編號	032201	報告日期	104 年 03 月 30 日		
採樣單位	應微生物科技研究室	報告編號	032201		
採樣地點	中興大學禾康餐廳	聯絡人	方繼		
檢驗項目	檢驗值 (CFU/g)	檢驗方法	結果判定		備註
			合格	不合格	
大腸桿菌群	N.D.	快速檢定法	√		備註 5
大腸桿菌	N.D.	快速檢定法	√		備註 6
<p>【備註】</p> <p>1、本報告共一頁，分離使用者無效。</p> <p>2、菌類檢測值低於偵測方法之極限值以"N.D."表示。</p> <p>3、本報告僅對該樣品負責，並不得隨意複製及作為宣傳廣告之用。</p> <p>4、快速檢定法請參照公文內容。</p> <p>5、衛福部部授食字第 1021350146 號令發布生熟食混合即食食品類衛生標準：每公撮(公克) 樣品中大腸桿菌群(Coliform)最確數應為 10^3 以下。</p> <p>6、衛福部部授食字第 1021350146 號令發布生熟食混合即食食品類衛生標準：每公撮(公克) 樣品中大腸桿菌(<i>E. coli</i>)不得驗出。</p> <p>7、以下空白。</p>					
檢驗人員		會簽主管			
 					
					

食品暨應用生物科技學系應微生物科技研究室

地址：台中市國光路 250 號 TEL：(04)22840385 轉 3031

食品微生物檢驗報告




委託單位	國立中興大學		採樣時間	105 年 03 月 22 日	
樣品名稱	鼓椒燜排骨		收樣時間	105 年 03 月 24 日	
樣品編號	032202		報告日期	105 年 03 月 30 日	
採樣單位	應微生物科技研究室		報告編號	032202	
採樣地點	中興大學禾康餐廳		聯絡人	方繼	
檢驗項目	檢驗值 (CFU/g)	檢驗方法	結果判定		備註
			合格	不合格	
大腸桿菌群	N.D.	快速檢定法	√		備註 5
大腸桿菌	N.D.	快速檢定法	√		備註 6
<p>【備註】</p> <p>1、本報告共一頁，分離使用者無效。</p> <p>2、菌類檢測值低於偵測方法之極限值以” N.D.” 表示。</p> <p>3、本報告僅對該樣品負責，並不得隨意複製及作為宣傳廣告之用。</p> <p>4、快速檢定法請參照公文內容。</p> <p>5、衛福部部授食字第 1021350146 號令發布生熟食混合即食食品類衛生標準：每公撮(公克) 樣品中大腸桿菌群(Coliform)最確數應為 10^3 以下。</p> <p>6、衛福部部授食字第 1021350146 號令發布生熟食混合即食食品類衛生標準：每公撮(公克) 樣品中大腸桿菌(<i>E. coli</i>)不得驗出。</p> <p>7、以下空白。</p>					
檢驗人員		會簽主管			
 					



食品暨應用生物科技學系應微生物科技研究室

地址：台中市國光路 250 號 TEL：(04)22840385 轉 3031

食品微生物檢驗報告

委託單位	國立中興大學		採樣時間	105 年 03 月 22 日	
樣品名稱	炒油豆腐		收樣時間	105 年 03 月 24 日	
樣品編號	032203		報告日期	105 年 03 月 30 日	
採樣單位	應微生物科技研究室		報告編號	032203	
採樣地點	中興大學圓廳學生餐廳		聯絡人	方繼	
檢驗項目	檢驗值 (CFU/g)	檢驗方法	結果判定		備註
			合格	不合格	
大腸桿菌群	N.D.	快速檢定法	√		備註 5
大腸桿菌	N.D.	快速檢定法	√		備註 6
<p>【備註】</p> <p>1、本報告共一頁，分離使用者無效。</p> <p>2、菌類檢測值低於偵測方法之極限值以” N.D.” 表示。</p> <p>3、本報告僅對該樣品負責，並不得隨意複製及作為宣傳廣告之用。</p> <p>4、快速檢定法請參照公文內容。</p> <p>5、衛福部部授食字第 1021350146 號令發布生熟食混合即食食品類衛生標準：每公撮(公克) 樣品中大腸桿菌群(Coliform)最確數應為 10^3 以下。</p> <p>6、衛福部部授食字第 1021350146 號令發布生熟食混合即食食品類衛生標準：每公撮(公克) 樣品中大腸桿菌(<i>E. coli</i>)不得驗出。</p> <p>7、以下空白。</p>					
檢驗人員  			會簽主管 		



食品暨應用生物科技學系應微生物科技研究室

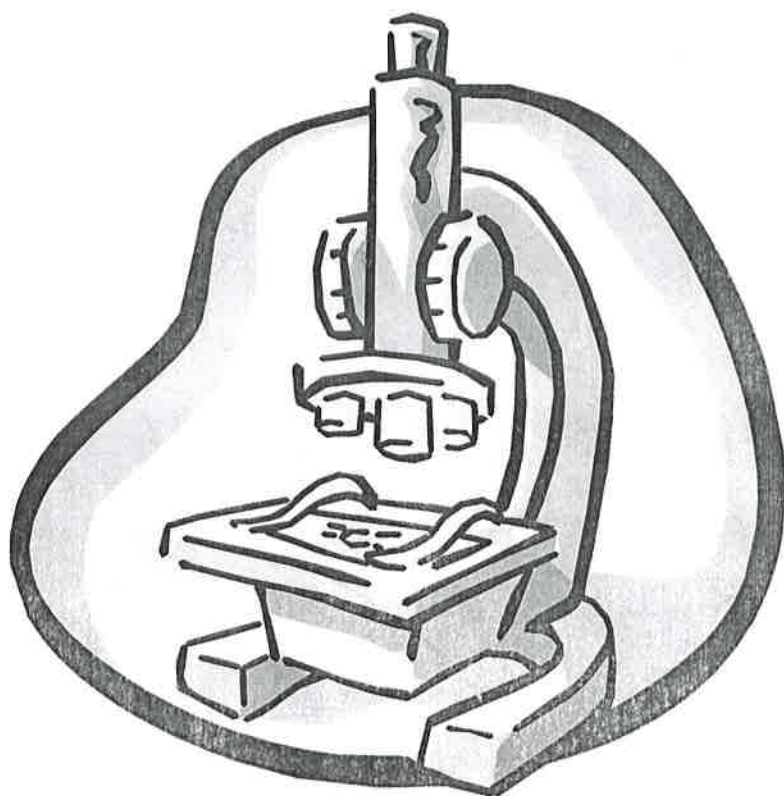
地址：台中市國光路 250 號 TEL：(04)22840385 轉 3031

食品微生物檢驗報告

委託單位	國立中興大學		採樣時間	105 年 03 月 22 日	
樣品名稱	雪裡紅炒肉		收樣時間	105 年 03 月 24 日	
樣品編號	032204		報告日期	105 年 03 月 30 日	
採樣單位	應微生物科技研究室		報告編號	032204	
採樣地點	中興大學圓廳學生餐廳		聯絡人	方繼	
檢驗項目	檢驗值 (CFU/g)	檢驗方法	結果判定		備註
			合格	不合格	
大腸桿菌群	10	快速檢定法	√		備註 5
大腸桿菌	N.D.	快速檢定法	√		備註 6
<p>【備註】</p> <p>1、本報告共一頁，分離使用者無效。</p> <p>2、菌類檢測值低於偵測方法之極限值以 "N.D." 表示。</p> <p>3、本報告僅對該樣品負責，並不得隨意複製及作為宣傳廣告之用。</p> <p>4、快速檢定法請參照公文內容。</p> <p>5、衛福部部授食字第 1021350146 號令發布生熟食混合即食食品類衛生標準：每公撮(公克) 樣品中大腸桿菌群(Coliform)最確數應為 10^3 以下。</p> <p>6、衛福部部授食字第 1021350146 號令發布生熟食混合即食食品類衛生標準：每公撮(公克) 樣品中大腸桿菌(<i>E. coli</i>)不得驗出。</p> <p>7、以下空白。</p>					
檢驗人員		會簽主管			
 					



檢驗報告



檢驗日期：105 年 3 月 24 日

報告日期：105 年 3 月 30 日

檢驗單位：國立中興大學


食品暨應用生物科技學系
應微生物科技研究室



食品暨應用生物科技學系應微生物科技研究室

地址：台中市國光路 250 號 TEL：(04)22840385 轉 3031

食品微生物檢驗報告

委託單位	國立中興大學		採樣時間	105 年 3 月 24 日	
樣品名稱	冰紅茶		收樣時間	105 年 3 月 24 日	
樣品編號	032401		報告日期	105 年 3 月 30 日	
採樣單位	應微生物科技研究室		報告編號	032401	
採樣地點	中興大學摩斯漢堡		聯絡人	方繼	
檢驗項目	檢驗值 (CFU/g)	檢驗方法	結果判定		備註
			合格	不合格	
大腸桿菌群	90	快速檢定法		√	備註 5
大腸桿菌	N.D.	快速檢定法	√		備註 6
<p>【備註】</p> <p>1、本報告共一頁，分離使用者無效。</p> <p>2、菌類檢測值低於偵測方法之極限值以” N.D.” 表示。</p> <p>3、本報告僅對該樣品負責，並不得隨意複製及作為宣傳廣告之用。</p> <p>4、快速檢定法請參照合約內容。</p> <p>5、衛福部部授食字第 1021350146 號令公告以食品原料萃取而得之飲料(包括咖啡、可可、茶或以穀物、豆類等原料萃取、磨製或發酵而成，供飲用之飲料)衛生標準：每公撮(公克)樣品中大腸桿菌群(Coliform)最確數應為 10 以下。</p> <p>6、衛福部部授食字第 1021350146 號令公告不以食品原料萃取而得之飲料(包括咖啡、可可、茶或以穀物、豆類等原料萃取、磨製或發酵而成，供飲用之飲料)衛生標準：每公撮(公克)樣品中大腸桿菌(<i>E. coli</i>)不得驗出。</p> <p>7、以下空白。</p>					
檢驗人員	 		會簽主管	 	



食品暨應用生物科技學系應微生物科技研究室

地址：台中市國光路 250 號 TEL：(04)22840385 轉 3031




食品微生物檢驗報告

委託單位	國立中興大學		採樣時間	105 年 3 月 24 日	
樣品名稱	海洋珍珠堡		收樣時間	105 年 3 月 24 日	
樣品編號	032402		報告日期	105 年 3 月 30 日	
採樣單位	應微生物科技研究室		報告編號	032402	
採樣地點	中興大學摩斯漢堡		聯絡人	方繼	
檢驗項目	檢驗值 (CFU/g)	檢驗方法	結果判定		備註
			合格	不合格	
大腸桿菌群	N.D	快速檢定法	√		備註 5
大腸桿菌	N.D.	快速檢定法	√		備註 6
<p>【備註】</p> <p>1、本報告共一頁，分離使用者無效。</p> <p>2、菌類檢測值低於偵測方法之極限值以” N.D.” 表示。</p> <p>3、本報告僅對該樣品負責，並不得隨意複製及作為宣傳廣告之用。</p> <p>4、快速檢定法請參照合約內容。</p> <p>5、衛福部部授食字第 1021350146 號令發布生熟食混合即食食品類衛生標準：每公撮(公克) 樣品中大腸桿菌群(Coliform)最確數應為 10^3 以下。</p> <p>6、衛福部部授食字第 1021350146 號令發布生熟食混合即食食品類衛生標準：每公撮(公克) 樣品中大腸桿菌(<i>E. coli</i>)不得驗出。</p> <p>7、以下空白。</p>					
檢驗人員		會簽主管			
 					

食品暨應用生物科技學系應微生物科技研究室

地址：台中市國光路 250 號 TEL：(04)22840385 轉 3031

食品微生物檢驗報告

委託單位	國立中興大學		採樣時間	105 年 3 月 24 日	
樣品名稱	伯爵茶		收樣時間	105 年 3 月 24 日	
樣品編號	032403		報告日期	105 年 3 月 30 日	
採樣單位	應微生物科技研究室		報告編號	032403	
採樣地點	中興大學 All Pass 餐廳		聯絡人	方繼	
檢驗項目	檢驗值 (CFU/g)	檢驗方法	結果判定		備註
			合格	不合格	
大腸桿菌群	N.D.	快速檢定法	√		備註 5
大腸桿菌	N.D.	快速檢定法	√		備註 6
<p>【備註】</p> <p>1、本報告共一頁，分離使用者無效。</p> <p>2、菌類檢測值低於偵測方法之極限值以” N.D.” 表示。</p> <p>3、本報告僅對該樣品負責，並不得隨意複製及作為宣傳廣告之用。</p> <p>4、快速檢定法請參照合約內容。</p> <p>5、衛福部部授食字第 1021350146 號令公告以食品原料萃取而得之飲料(包括咖啡、可可、茶或以穀物、豆類等原料萃取、磨製或發酵而成，供飲用之飲料)衛生標準：每公撮(公克)樣品中大腸桿菌群(Coliform)最確數應為 10 以下。</p> <p>6、衛福部部授食字第 1021350146 號令公告不以食品原料萃取而得之飲料(包括咖啡、可可、茶或以穀物、豆類等原料萃取、磨製或發酵而成，供飲用之飲料)衛生標準：每公撮(公克)樣品中大腸桿菌(<i>E. coli</i>)不得驗出。</p> <p>7、以下空白。</p>					
檢驗人員	 		會簽主管		



食品暨應用生物科技學系應微生物科技研究室

地址：台中市國光路 250 號 TEL：(04)22840385 轉 3031

食品微生物檢驗報告




委託單位	國立中興大學		採樣時間	105 年 3 月 24 日	
樣品名稱	牛腩飯		收樣時間	105 年 3 月 24 日	
樣品編號	032404		報告日期	105 年 3 月 30 日	
採樣單位	應微生物科技研究室		報告編號	032404	
採樣地點	中興大學 All Pass 餐廳		聯絡人	方繼	
檢驗項目	檢驗值 (CFU/g)	檢驗方法	結果判定		備註
			合格	不合格	
大腸桿菌群	N.D.	快速檢定法	√		備註 5
大腸桿菌	N.D.	快速檢定法	√		備註 6
<p>【備註】</p> <p>1、本報告共一頁，分離使用者無效。</p> <p>2、菌類檢測值低於偵測方法之極限值以” N.D.” 表示。</p> <p>3、本報告僅對該樣品負責，並不得隨意複製及作為宣傳廣告之用。</p> <p>4、快速檢定法請參照合約內容。</p> <p>5、衛福部部授食字第 1021350146 號令發布生熟食混合即食食品類衛生標準：每公撮(公克) 樣品中大腸桿菌群(Coliform)最確數應為 10^3 以下。</p> <p>6、衛福部部授食字第 1021350146 號令發布生熟食混合即食食品類衛生標準：每公撮(公克) 樣品中大腸桿菌(<i>E. coli</i>)不得驗出。</p> <p>7、以下空白。</p>					
檢驗人員		會簽主管			
 					



食品暨應用生物科技學系應微生物科技研究室

地址：台中市國光路 250 號 TEL：(04)22840385 轉 3031

食品微生物檢驗報告

委託單位	國立中興大學	採樣時間	105 年 3 月 24 日		
樣品名稱	茉香綠茶	收樣時間	105 年 3 月 24 日		
樣品編號	032405	報告日期	105 年 3 月 30 日		
採樣單位	應微生物科技研究室	報告編號	051904		
採樣地點	中興大學夠意思	聯絡人	方繼		
檢驗項目	檢驗值 (CFU/g)	檢驗方法	結果判定		備註
			合格	不合格	
大腸桿菌群	1	快速檢定法	√		備註 5
大腸桿菌	N.D.	快速檢定法	√		備註 6
【備註】					
1、本報告共一頁，分離使用者無效。					
2、菌類檢測值低於偵測方法之極限值以” N.D.” 表示。					
3、本報告僅對該樣品負責，並不得隨意複製及作為宣傳廣告之用。					
4、快速檢定法請參照合約內容。					
5、衛福部部授食字第 1021350146 號令公告不含碳酸之飲料類衛生標準：每公撮(公克)樣品中大腸桿菌群(Coliform)最確數應為 10 以下。					
6、衛福部部授食字第 1021350146 號令公告不含碳酸之飲料類衛生標準：每公撮(公克)樣品中大腸桿菌(<i>E. coli</i>)不得驗出。					
7、以下空白。					
檢驗人員			會簽主管		

食品暨應用生物科技學系應微生物科技研究室

地址：台中市國光路 250 號 TEL：(04)22840385 轉 3031

食品微生物檢驗報告

委託單位	國立中興大學		採樣時間	105 年 3 月 24 日	
樣品名稱	草莓吐司		收樣時間	105 年 3 月 24 日	
樣品編號	032406		報告日期	105 年 3 月 30 日	
採樣單位	應微生物科技研究室		報告編號	032406	
採樣地點	中興大學夠意思		聯絡人	方繼	
檢驗項目	檢驗值 (CFU/g)	檢驗方法	結果判定		備註
			合格	不合格	
大腸桿菌群	N.D.	快速檢定法	√		備註 5
大腸桿菌	N.D.	快速檢定法	√		備註 6
<p>【備註】</p> <p>1、本報告共一頁，分離使用者無效。</p> <p>2、菌類檢測值低於偵測方法之極限值以” N.D.” 表示。</p> <p>3、本報告僅對該樣品負責，並不得隨意複製及作為宣傳廣告之用。</p> <p>4、快速檢定法請參照合約內容。</p> <p>5、衛福部部授食字第 1021350146 號令發布生熟食混合即食食品類衛生標準：每公撮(公克) 樣品中大腸桿菌群(Coliform)最確數應為 10^3 以下。</p> <p>6、衛福部部授食字第 1021350146 號令發布生熟食混合即食食品類衛生標準：每公撮(公克) 樣品中大腸桿菌(<i>E. coli</i>)不得驗出。</p> <p>7、以下空白。</p>					
檢驗人員		會簽主管			
 					



