

日期：
便簽 單位：研究發展處

速別：普通件

密等及解密條件或保密期限：

計畫業務組 擬辦：

一、公告於電子公佈欄、本組、本處及本校最新消息，並e-mail副知全校教師知照。

二、本計畫校內申請截止日為110年7月28日上午11時止，欲申請者請於校內截止日前將計畫書1式6份及2份含word、PDF格式的計畫電子檔光碟片送至本組，俾利本組於期限前彙送補助單位。

三、文存。

會辦單位：

第二層決行		
承辦單位	會辦單位	決行
行政 辦事員 楊凱婷	0607 0916	
教授兼 組長 李思禹	0608 1138	
		代為決行 教授兼 研究發展處長 蔡清池
		0608 1138

裝

訂

線



財團法人國家衛生研究院 函

機關地址：苗栗縣竹南鎮科研路35號
聯絡人：葉信伶
電話：(02)2653-4401 分機：26013
傳真：(02)2655-0316
電子信箱：hsinlingyeh@nhri.edu.tw

受文者：國立中興大學

發文日期：中華民國110年6月4日
發文字號：衛研高字第1100005252號
速別：普通件
密等及解密條件或保密期限：
附件：

主旨：檢送本院「高齡醫學暨健康福祉研究中心」5項研究合作計畫徵求重點供參，敬請轉知所屬，意者請依申請作業相關規定提出申請，請查照。

說明：

一、政府於106年推動「長照十年計畫2.0」提供從支持家庭、居家、社區到住宿式照顧之多元連續服務，普及照顧服務體系，建立以社區為基礎的照顧型社區，並創新高齡醫療與照護服務模式，營造健康、活力、幸福及友善之高齡社會。爰此，行政院於109年指示本院擔任「高齡醫學暨健康福祉研究中心」主責單位，與國立臺灣大學合作，共同規劃推動各項計畫之執行，並依計畫徵求及管理相關研究計畫。

- (一)社區健康促進與健康識能推廣計畫。
- (二)建立醫院或社區多元高齡智慧整合照護模式。
- (三)建構失智症創新醫療與照顧體系。
- (四)老化生物學及健康長壽之轉譯研究。
- (五)高齡長者心理健康議題研究。

二、徵求重點說明及申請作業請詳本院網站<https://www.nhri.edu.tw/News/>，並於110年7月31日前，函送財團法人國家衛生研究院(11503臺北市南港區園區街3之1號7樓之3-南



軟G棟)提出申請，文件不全或不符本院規定者，得不予
受理。

三、有關申請疑義，請逕洽本院葉女士，電話：(02)2653-
4401分機26013。

正本：龍華科技大學、黎明技術學院、高雄醫學大學、高雄榮民總醫院、高雄市立聯合醫院、高雄市立小港醫院(委託財團法人私立高雄醫學大學經營)、高雄市立大同醫院(委託財團法人私立高雄醫學大學附設中和紀念醫院經營)、高苑科技大學、馬偕學校財團法人馬偕醫護管理專科學校、馬偕學校財團法人馬偕醫學院、靜宜大學、阮綜合醫療社團法人阮綜合醫院、開南大學、長榮大學、長庚醫療財團法人高雄長庚紀念醫院、長庚醫療財團法人桃園長庚紀念醫院、長庚醫療財團法人基隆長庚紀念醫院、長庚醫療財團法人嘉義長庚紀念醫院、長庚學校財團法人長庚科技大學、長庚大學、銘傳大學、醫療財團法人辜公亮基金會和信治癌中心醫院、醫療財團法人羅許基金會羅東博愛醫院、醫療財團法人徐元智先生醫藥基金會亞東紀念醫院、醒吾學校財團法人醒吾科技大學、遠東科技大學、逢甲大學、輔英科技大學附設醫院、輔英科技大學、輔仁大學學校財團法人輔仁大學、財團法人農業科技研究院、財團法人私立高雄醫學大學附設中和紀念醫院、財團法人生物技術開發中心、財團法人國家實驗研究院、衛生福利部雙和醫院(委託臺北醫學大學興建經營)、衛生福利部金門醫院、衛生福利部豐原醫院、衛生福利部草屯療養院、衛生福利部苗栗醫院、衛生福利部花蓮醫院、衛生福利部臺東醫院、衛生福利部臺南醫院、衛生福利部臺北醫院、衛生福利部臺中醫院、衛生福利部玉里醫院、衛生福利部澎湖醫院、衛生福利部桃園醫院、衛生福利部桃園療養院、衛生福利部朴子醫院、衛生福利部旗山醫院、衛生福利部新營醫院、衛生福利部彰化醫院、衛生福利部屏東醫院、衛生福利部基隆醫院、衛生福利部嘉義醫院、衛生福利部嘉南療養院、衛生福利部南投醫院、衛生福利部八里療養院、行天宮醫療志業醫療財團法人恩主公醫院、蘭陽技術學院、萬能學校財團法人萬能科技大學、華梵大學、華夏學校財團法人華夏科技大學、臺灣基督教門諾會醫療財團法人門諾醫院、臺南市立安南醫院-委託中國醫藥大學興建經營、臺北醫學大學附設醫院、臺北醫學大學、臺北榮民總醫院玉里分院、臺北榮民總醫院桃園分院、臺北榮民總醫院、臺北市立萬芳醫院-委託財團法人臺北醫學大學辦理、臺北市立聯合醫院、臺北市立大學、臺中榮民總醫院嘉義分院、臺中榮民總醫院、致理學校財團法人致理科技大學、育英醫護管理專科學校、聯新國際醫院、聖約翰科技大學、聖母醫護管理專科學校、耕莘健康管理專科學校、義守大學、義大醫療財團法人義大醫院、美和學校財團法人美和科技大學、經國管理暨健康學院、童綜合醫療社團法人童綜合醫院、稻江科技暨管理學院、秀傳醫療財團法人彰濱秀傳紀念醫院、秀傳醫療社團法人秀傳紀念醫院、真理大學、環球學校財團法人環球科技大學、玄奘大學、為恭醫療財團法人為恭紀念醫院、澄清綜合醫院、淡江大學、沙爾德聖保祿修女會醫療財團法人聖保祿醫院、正修學校財團法人正修科技大學、樹德科技大學、樹人醫護管理專科學校、林新醫療社團法人林新醫院、東海大學、東吳大學、東南科技大學、東元醫療社團法人東元綜合醫院、李綜合醫療社團法人大甲李綜合醫院、朝陽科技大學、景文科技大學、明道學校財團法人明道大學、明新學校財團法人明新科技大學、明志科技大學、新生

裝

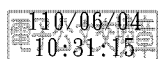
訂



醫護管理專科學校、新北市立聯合醫院、新光醫療財團法人新光吳火獅紀念醫院、敏盛綜合醫院、敏惠醫護管理專科學校、振興醫療財團法人振興醫院、戴德森醫療財團法人嘉義基督教醫院、慈濟學校財團法人慈濟科技大學、慈濟學校財團法人慈濟大學、慈惠醫護管理專科學校、德明財經科技大學、彰化基督教醫療財團法人雲林基督教醫院、彰化基督教醫療財團法人彰化基督教醫院、弘光科技大學、建國科技大學、廣亞學校財團法人育達科技大學、康寧學校財團法人康寧大學、嶺東科技大學、崑山科技大學、崇仁醫護管理專科學校、屏基醫療財團法人屏東基督教醫院、寶建醫療社團法人寶建醫院、實踐大學、宏國學校財團法人宏國德霖科技大學、安泰醫療社團法人安泰醫院、奇美醫療財團法人柳營奇美醫院、奇美醫療財團法人奇美醫院、天成醫療社團法人天晟醫院、天主教靈醫會醫療財團法人羅東聖母醫院、天主教若瑟醫療財團法人若瑟醫院、天主教耕莘醫療財團法人耕莘醫院、天主教中華聖母修女會醫療財團法人天主教聖馬爾定醫院、大葉大學、大華學校財團法人大華科技大學、大漢技術學院、大同技術學院、大同大學、大仁科技大學、基督復臨安息日會醫療財團法人臺安醫院、埔基醫療財團法人埔里基督教醫院、城市學校財團法人臺北城市科技大學、國防醫學院三軍總醫院松山分院、國防醫學院三軍總醫院北投分院、國防醫學院三軍總醫院、國防醫學院、國軍高雄總醫院左營分院、國軍高雄總醫院、國軍花蓮總醫院、國軍臺中總醫院、國軍桃園總醫院、國立高雄餐旅大學、國立高雄科技大學、國立高雄師範大學、國立高雄大學、國立體育大學、國立雲林科技大學、國立陽明交通大學附設醫院、國立陽明交通大學、國立金門大學、國立虎尾科技大學、國立臺灣體育運動大學、國立臺灣科技大學、國立臺灣海洋大學、國立臺灣戲曲學院、國立臺灣師範大學、國立臺灣大學、國立臺東專科學校、國立臺東大學、國立臺南護理專科學校、國立臺南大學、國立臺北護理健康大學、國立臺北科技大學、國立臺北教育大學、國立臺北大學、國立臺北商業大學、國立臺中科技大學、國立臺中教育大學、國立聯合大學、國立澎湖科技大學、國立清華大學、國立東華大學、國立暨南國際大學、國立政治大學、國立成功大學、國立彰化師範大學、國立屏東科技大學、國立屏東大學、國立宜蘭大學、國立嘉義大學、國立勤益科技大學、國立中興大學、國立中正大學、國立中山大學、國立中央大學、國泰醫療財團法人汐止國泰綜合醫院、國泰醫療財團法人國泰綜合醫院、嘉藥學校財團法人嘉南藥理大學、和春技術學院、吳鳳學校財團法人吳鳳科技大學、台灣首府學校財團法人台灣首府大學、台灣基督長老教會馬偕醫療財團法人馬偕紀念醫院、台灣基督長老教會馬偕醫療財團法人新樓醫療財團法人馬偕紀念醫院、台灣基督長老教會馬偕醫療財團法人新樓醫療財團法人台南新樓醫院、台南市郭綜合醫院、台南市立醫院(委託秀傳醫療社團法人經營)、台南家專學校財團法人台南應用科技大學、台北海洋學校財團法人台北海洋科技大學、南開科技大學、南華大學、南臺學校財團法人南臺科技大學、南亞科技學校財團法人南亞技術學院、光田醫療社團法人光田綜合醫院、光宇學校財團法人元培醫事科技大學、元智大學、僑光科技大學、健行學校財團法人健行科技大學、修平學校財團法人修平科技大學、佛教慈濟醫療財團法人花蓮慈濟醫院、佛教慈濟醫療財團法人台北慈濟醫院、佛光大學、仁愛醫療財團法人大里仁愛醫院、仁愛醫療財團法人台中仁愛醫院、仁德醫護管理專科學校、亞洲大學、亞東技術學院、中華醫事科技大學、中華學校財團法人中華科技大學、中華大學學校財團法人中華大學、中臺科技大學、中州學校財團法人中州科技大學、中山醫學大學、中央研究院、中國醫藥大學北港附設醫院、中國醫藥大學、中

國科技大學、中國文化大學、中原大學、世新大學

副本：



院長 梁賡義

裝

訂



線