

檔 號：

保存年限：

中華民國專利師公會 函

機關地址：106台北市大安區復興南路一段
390號11樓

承辦人：陳小姐

電話：02-27011990#10

傳真：02-2701-0799

電子信箱：mail@twpaa.org.tw

受文者：國立中興大學

發文日期：中華民國109年6月17日

發文字號：專師字第1090000092號

速別：普通件

密等及解密條件或保密期限：

附件：如文(ATTCH1 0000092A00_ATTCH1.pdf、ATTCH2 0000092A00_ATTCH2.pdf)

主旨：檢送「第一屆全國大專院校專利檢索競賽」競賽辦法及
海報各乙份，敬請鼓勵學生踴躍報名參賽，請 查照。

說明：

- 一、本會為推廣專利知識、培養專利檢索技能，特聯合國立臺灣大學、中興大學及成功大學，共同舉辦第一屆全國大專院校專利檢索競賽，期能啟發學生的發明創造力，並為國家培育優秀的專利人才，提升我國科技產業之競爭力。
- 二、報名日期：109年6月18日起至109年9月18日止。
- 三、競賽日期：109年10月7日。其他相關事項，請詳競賽網頁：<http://www.twpaa.org.tw/newsDetail.asp?id=1710>。

正本：國立臺灣海洋大學、經國管理暨健康學院、國立政治大學、國立臺灣大學、國立陽明大學、國立臺北藝術大學、國立臺北教育大學、臺北市立大學、東吳大學、中國文化大學、世新大學、銘傳大學、實踐大學、大同大學、臺北醫學大學、國立臺灣科技大學、國立臺北科技大學、國立臺北護理健康大學、國立臺北商業大學、德明財經科技大學、中國科技大學、中華學校財團法人中華科技大學、城市學校財團法人臺北城市科技大學、台北海洋學校財團法人台北海洋科技大學、國防醫學院、國立臺北大學、輔仁大學學校財團法人輔仁大學、淡江大學、華梵大學、真理大學、馬偕學校財團法人馬偕醫學院、明志科技大學、聖約翰科技大學、景文科技大學、東南科技大學、致理學校財團法人致理科技大學、醒吾學校財團法人醒吾科技大學、亞東技術學院、黎明技術學院、



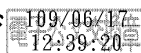
裝

訂

線

華夏學校財團法人華夏科技大學、國立清華大學、中華大學學校財團法人中華大學、玄奘大學、光宇學校財團法人元培醫事科技大學、國立交通大學、明新學校財團法人明新科技大學、大華學校財團法人大華科技大學、國立中興大學、國立臺中教育大學、國立臺灣體育運動大學、東海大學、逢甲大學、靜宜大學、中山醫學大學、中國醫藥大學、亞洲大學、國立勤益科技大學、國立臺中科技大學、朝陽科技大學、弘光科技大學、嶺東科技大學、中臺科技大學、僑光科技大學、修平學校財團法人修平科技大學、國立彰化師範大學、大葉大學、明道學校財團法人明道大學、中州學校財團法人中州科技大學、國立雲林科技大學、國立虎尾科技大學、環球學校財團法人環球科技大學、國立嘉義大學、大同技術學院、國立中正大學、南華大學、稻江科技暨管理學院、吳鳳學校財團法人吳鳳科技大學、國立成功大學、國立臺南大學、長榮大學、康寧學校財團法人康寧大學、台灣首府學校財團法人台灣首府大學、南臺學校財團法人南臺科技大學、崑山科技大學、台南家專學校財團法人台南應用科技大學、遠東科技大學、中華醫事科技大學、南榮學校財團法人南榮科技大學、國立中山大學、國立高雄師範大學、國立高雄大學、義守大學、高雄醫學大學、國立高雄科技大學、樹德科技大學、輔英科技大學、正修學校財團法人正修科技大學、高苑科技大學、和春技術學院、國立屏東科技大學、大仁科技大學、美和學校財團法人美和科技大學、永達技術學院、國立暨南國際大學、南開科技大學、慈濟學校財團法人慈濟大學、國立東華大學、大漢技術學院、國立宜蘭大學、蘭陽技術學院

副本：臺灣智財加值營運管理中心



第一屆全國大專院校專利檢索競賽辦法

壹、競賽目的：

為推廣專利知識、培養專利檢索技能，中華民國專利師公會特聯合國立臺灣大學、中興大學及成功大學，共同舉辦第一屆全國大專院校檢索競賽，期能啟發學生的發明創造力，並為國家培育優秀的專利人才，提升我國科技產業之競爭力。

貳、主辦單位：

中華民國專利師公會、國立臺灣大學、國立中興大學、國立成功大學。

參、競賽時間及地點：

定於109年10月7日上午10時至12時，分北、中、南三區，於國立臺灣大學（北區）、國立中興大學（中區）、國立成功大學（南區）舉行。詳細地點將於賽前公佈於專利師公會官網，並以電子郵件通知參賽者。

肆、競賽組別：

- 一、電子電機組。
- 二、機械組。
- 三、化工組。
- 四、生醫組。

伍、報名資格及方式：

一、報名資格：

全國公私立大專院校之在學生或碩、博士班研究所在學生或（108學年度）應屆畢業生（含在臺外籍學生），且不具專利師或專利代理人資格者。



報名時請上傳有效學生證影本至 twpaa.org.tw@gmail.com，資格若有不符，主辦單位將取消其參賽資格；若已領獎者，將追回獎項。

二、報名日期：

109 年 6 月 18 日至 109 年 9 月 18 日止。

三、報名方式：

一律採網路報名，網址為：<https://forms.gle/5Nek5F4JiHQzWPUt9>。報名時應指定競賽組別且不得事後更改，每區每組正取各 9 名，備取 9 名。額滿即截止報名。主辦單位得視實際報名人數，彈性調整各類組名額。

逾時報名或未依規定填寫報名資料及上傳學生證件影本者，恕不受理。

四、保證金：

主辦單位將於報名截止後一週內，通知正取參賽者於指定期限前以電匯方式繳納出賽保證金新臺幣二百元整。參賽者應如期繳納始完成報名程序。未於期限前繳納者，主辦單位將通知備取者依序遞補。

所繳納之保證金將於完賽當天當場退還。

陸、競賽方式：

- 一、競賽時間共計 2 小時，包含「指定資料搜尋」(20 分鐘)及「專利檢索分析」(100 分鐘)二項。「專利檢索分析」考題係將欲檢索之技術內容以表格方式呈現，請參賽者依作答項目之空格填入。各作答項目之評分標準如下：

評分項目	說明	權重
------	----	----



檢索技術內容吻合程度	以所檢索到專利之內容與考題所列之技術特徵項目相同或相近的程度給分	60%
技術分析論述表現程度	在進行所檢索到專利及考題所列技術特徵項目分析及比對時，需以圖示或說明方式完整說明兩者為相同或相近之理由，以論述之完整及清楚程度給分	40%

- 二、參賽者必須使用競賽會場提供之電腦，中文輸入法均內建注音及倉頡，以經濟部智慧財產局之全球專利檢索系統（簡稱 GPSS 系統；網址為：<https://gpss1.tipo.gov.tw/gpsskmc/gpssbkm?@@0.5872050603902528>）進行檢索，並以主辦單位指定格式填答後，儲存於主辦單位提供之隨身碟中當場提交，始完成比賽。如使用其他資料庫或非依主辦單位指定填答格式及儲存媒體者，將喪失參賽資格。
- 三、為維持比賽之公平性，參賽者於競賽當天進入會場前，應將手機、電腦或其他通訊器材繳交主辦單位人員保管。如發現舞弊情形，主辦單位將取消其參賽資格。
- 四、競賽當日前 15 分鐘可進入考場測試電腦，競賽開始後 15 分鐘不得入場。
- 五、GPSS 線上教學影片（內含示範本競賽之題型與作答方式）將於 109 年 6 月底放置在 YouTube「中華民國專利師公會」頻道，請有志參賽者上網觀看。
- 六、競賽結果公告於專利師公會網站，並以 Email 及電話個別通知。
- 七、頒獎日訂於 109 年 10 月 22 日，地點另行通知得獎者。

柒、獎勵方式：

- 一、各組均取前三名，頒發獎狀及獎金。第一名新臺幣一萬五千元；第二名新臺幣一萬元；第三名新臺幣五千元。
- 二、所有完賽者，主辦單位將於完賽時發給中英文對照之完賽證明。



捌、其他事項：

- 一、主辦單位保留隨時解釋、修正本競賽之相關辦法與內容之權利。
- 二、若就本競賽之報名方式及競賽內容等有任何疑問，請逕洽中華民國專利師公會 02-27011990 分機 10 陳雅眉小姐，或寄送電子郵件至 E-mail: twpaa.org.tw@gmail.com



第一屆

全國大專院校 專利檢索競賽

比賽日期:109年10月7日上午10時至12時

競賽目的

為推廣專利知識、培養專利檢索技能，中華民國專利師公會特聯合國立臺灣大學、中興大學及成功大學，共同舉辦第一屆全國大專院校檢索競賽，期能啟發學生的發明創造力，並為國家培育優秀的專利人才，提升我國科技產業之競爭力。

主辦單位



競賽時間及地點

定於109年10月7日上午10時至12時，分北、中、南三區，於國立臺灣大學(北區)、國立中興大學(中區)、國立成功大學(南區)舉行。詳細地點將於賽前公佈於專利師公會官網，並以電子郵件通知參賽者。

競賽組別 ◆電子電機組 ◆機械組 ◆化工組 ◆生醫組

報名資格及方式

- 報名資格：**全國公私立大專院校之在學生或碩、博士班研究所在學生或(108學年度)應屆畢業生(含在臺外籍學生)，且不具專利師或專利代理人資格者。報名時請上傳有效學生證影本至 twpaa.org.tw@gmail.com，資格若有不符，主辦單位將取消其參賽資格；若已領獎者，將追回獎項。
- 報名日期：**109年6月18日至109年9月18日止。
- 報名方式：**一律採網路報名，網址見右方QR code連結。報名時應指定競賽組別且不得事後更改，每區每組正取各9名，備取9名。額滿即截止報名。主辦單位得視實際報名人數，彈性調整各類組名額。逾時報名或未依規定填寫報名資料及上傳學生證件影本者，恕不受理。
- 保證金：**主辦單位將於報名截止後一週內，通知正取參賽者於指定期限前以電匯方式繳納出賽保證金新臺幣二百元整。參賽者應如期繳納始完成報名程序。未於期限前繳納者，主辦單位將通知備取者依序遞補。所繳納之保證金將於完賽當天當場退還。



報名網址

競賽方式

- 競賽時間共計2小時，包含**指定資料搜尋(20分鐘)**及**專利檢索分析(100分鐘)**二項。
- 參賽者必須使用競賽會場提供之電腦，中文輸入法均內建注音及倉頡，以經濟部智慧財產局之**全球專利檢索系統**(簡稱GPSS系統，見右方QR code連結)進行檢索，並以主辦單位指定格式填答後，儲存於主辦單位提供之隨身碟中當場提交，始完成比賽。如使用其他資料庫或非依主辦單位指定填答格式及儲存媒體者，將喪失參賽資格。
- 為維持比賽之公平性，參賽者於競賽當天進入會場前，應將手機、電腦或其他通訊器材繳交主辦單位人員保管。如發現舞弊情形，主辦單位將取消其參賽資格。
- 競賽當日前15分鐘可進入考場測試電腦，競賽開始後15分鐘不得入場。
- GPSS線上教學影片(內含示範本競賽之題型與作答方式)將於109年6月底放置在YouTube「中華民國專利師公會」頻道，請有志參賽者上網觀看。
- 競賽結果公告於專利師公會網站，並以 Email 及電話個別通知。
- 頒獎日訂於109年10月22日，地點另行通知得獎者。



GPSS系統



競賽網頁

獎勵方式

- ◆各組均取前三名，頒發獎狀及獎金。
- ◆**第一名新臺幣一萬五千元；第二名新臺幣一萬元；第三名新臺幣五千元!!**
- ◆所有完賽者，主辦單位將於完賽時發給中英文對照之完賽證明。

主辦單位保留隨時解釋、修正本競賽之相關辦法與內容之權利。線上審核文件列印：第7頁，共7頁；第8頁，共8頁。
若就本競賽之報名方式及競賽內容等有任何疑問，請逕洽中華民國專利師公會02-27011990分機10陳雅倩小姐，或寄送電子郵件至E-mail: twpaa.org.tw@gmail.com