

國立交通大學 函

機關地址：30010 新竹市大學路1001號

聯絡人：黃郁婷

聯絡電話：(03)5712121#52520

電子郵件：S0211@nctu.edu.tw

受文者：國立中興大學

發文日期：中華民國108年2月15日

發文字號：交大學研信字第1081001729號

速別：普通件

密等及解密條件或保密期限：

附件：如說明七(第一件 10810017290-0-0.PNG、第二件 10810017290-0-1.PDF、第三件 10810017290-0-2.PDF)

主旨：本校學術倫理與研究誠信辦公室謹訂於108年3月22日(星期五)，於台南校區舉辦108年學術倫理與研究誠信系列活動，活動訊息詳如說明，誠摯邀請所屬教職員工生踴躍報名參加，敬請查照轉知。

說明：

一、依據本校「學術倫理與研究誠信辦公室設置辦法」第五條及本校「教師及研究人員學術研究倫理教育實施辦法」辦理。

二、活動資訊：

(一) 上午場次：國立交通大學學術倫理與研究誠信辦公室周倩主任，分享「學術研究的基石：研究倫理的知能與實踐」，活動時間9時30分至12時30分。(報到時間9時至9時30分)。

(二) 下午場次：國立交通大學教育研究所潘璿安博士後研究員，分享「談學術論文作者的列名：以實證為基礎之觀點」，活動時間14時00分至17時00分。(報到時間13時30分至14時00分)。

三、活動地點：國立交通大學台南校區研華國際會議廳(台南市歸仁區高發三路301號高鐵台南車站1號出口東向)。

四、報名網址：<https://goo.gl/9pjXJ2>或掃描海報QR code上網



報名。

五、報名期限：至108年3月15日(星期五)下午15時止，圍於場地限制，限額220人。

六、其他：

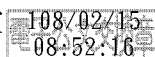
(一) 本次活動免費，得擇一場次報名。參加上午場次或全天參加者將提供餐點；為現場報名或僅參加下午場次者，恕不提供。另請自備環保杯筷及文具，以響應節能減碳。

(二) 全程參與並確實簽到及簽退者，各場次將核發學術倫理時數3小時，本校教職員工生之學倫時數，將由學術倫理與研究誠信辦公室統一上傳至系統；遲到或早退者，恕不核予部分時數。倘仍有紙本研習證明書作為其他用途者，請於報名系統登記，證書將於活動現場簽退後核發，遺失恕不補發。

七、檢附本次活動海報、活動議程及本校台南校區交通資訊各1份。

正本：公私立大專校院、研究機構

副本：本校學術倫理與研究誠信辦公室



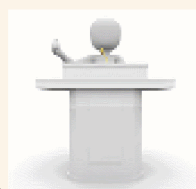
本案依分層負責規定授權單位主管代為決行

國立交通大學

108年學術倫理與研究誠信系列活動

● 學術研究的基石

研究倫理的知能與實踐



周倩 主任

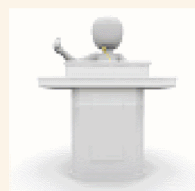


國立交通大學 教育研究所教授
學術倫理與研究誠信辦公室

2019/03/22(五)
09:30 - 12:30

● 談學術論文作者的列名

以實證為基礎之觀點



潘璿安

博士後研究員

國立交通大學 教育研究所

2019/03/22(五)
14:00 - 17:00

活動地點：國立交通大學台南校區研華國際會議廳(台南市歸仁區高發三路301號，高鐵台南車站1號出口東向)

報名網址：<https://goo.gl/9pjXJ2e>

報名期限：至2019/03/15(五) 15:00止

學倫時數：全程參與且確實簽到及簽退者，各場次核發3小時。

活動
免費

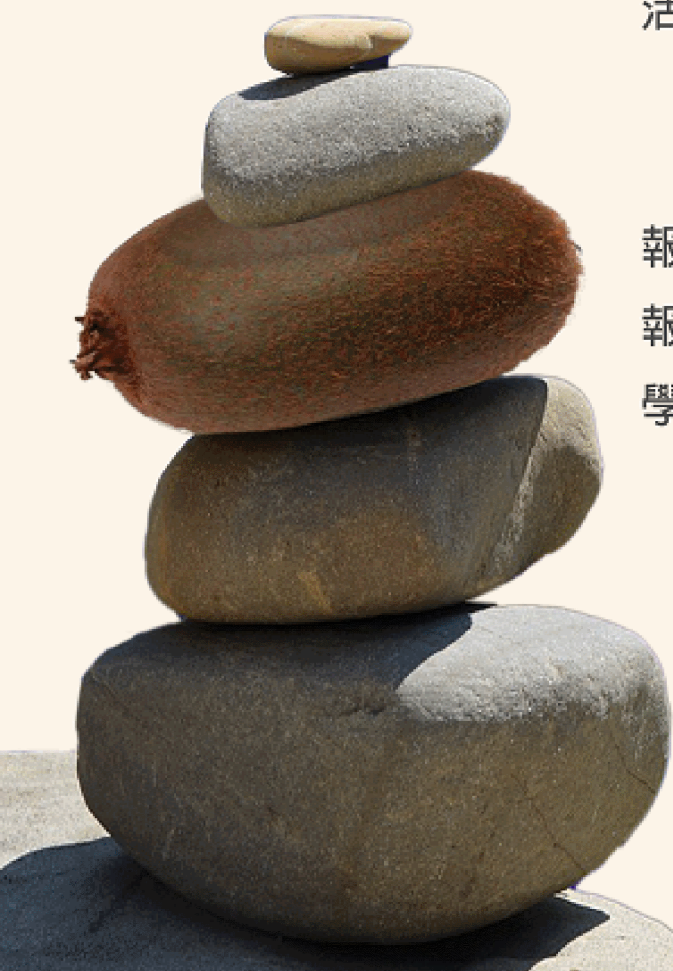
參加上午場或全天參與者有供餐點
現場報名或僅參加下午場次者，恕不提供餐點。

主辦單位：

OAERI 國立交通大學學術倫理與研究誠信辦公室
第8頁 共8頁 Office of Academic Ethics and Research Integrity



報名QR code



國立交通大學學術倫理與研究誠信辦公室

108 年 03 月學術倫理與研究誠信系列活動

一、活動資訊：

(一)上午場次：國立交通大學學術倫理與研究誠信辦公室周倩主任，分享「學術研究的基石：研究倫理的知能與實踐」。

(二)下午場次：國立交通大學教育研究所潘璿安博士後研究員，分享「談學術論文作者的列名：以實證為基礎之觀點」。

二、活動時間：108 年 3 月 22 日(星期五)09 時 30 分至 17 時 00 分。

三、活動地點：國立交通大學台南校區研華國際會議廳(台南市歸仁區高發三路 301 號高鐵台南車站 1 號出口東向)。

報名期限：至 108 年 3 月 15 日(星期五)下午 15 時止，囿於場地限制，限額 220 人。

報名方式：<https://goo.gl/9pjXJ2> 或掃描 QR code 上網報名。



六、活動行程：

時間	內容	主持人及引言人
09:00-09:30	上半場簽到	
09:30-09:40	開場	國立交通大學學倫辦公室 周倩 主任
09:40-12:00	學術研究的基石：研究倫理的知能與實踐	國立交通大學學倫辦公室 周倩 主任
12:00-12:30	上半場座談會 Q&A	
12:30-13:30	上半場簽退、中午休息暨用餐時間	
13:30-14:00	下半場簽到	
14:00-14:10	開場	國立交通大學學倫辦公室 周倩 主任
14:10-16:30	談學術論文作者的列名：以實證為基礎之觀點	國立交通大學教育研究所 潘璿安 博士後研究員
16:30-17:00	下半場座談會 Q&A	
17:00-	下半場簽退	

七、其他：

(一) 本次活動免費，得擇一場次報名。參加上午場次或全天參加者將提供餐點；為現場報名或僅參加下午場次者，恕不提供。另請自備環保杯筷及文具，以響應節能減碳。

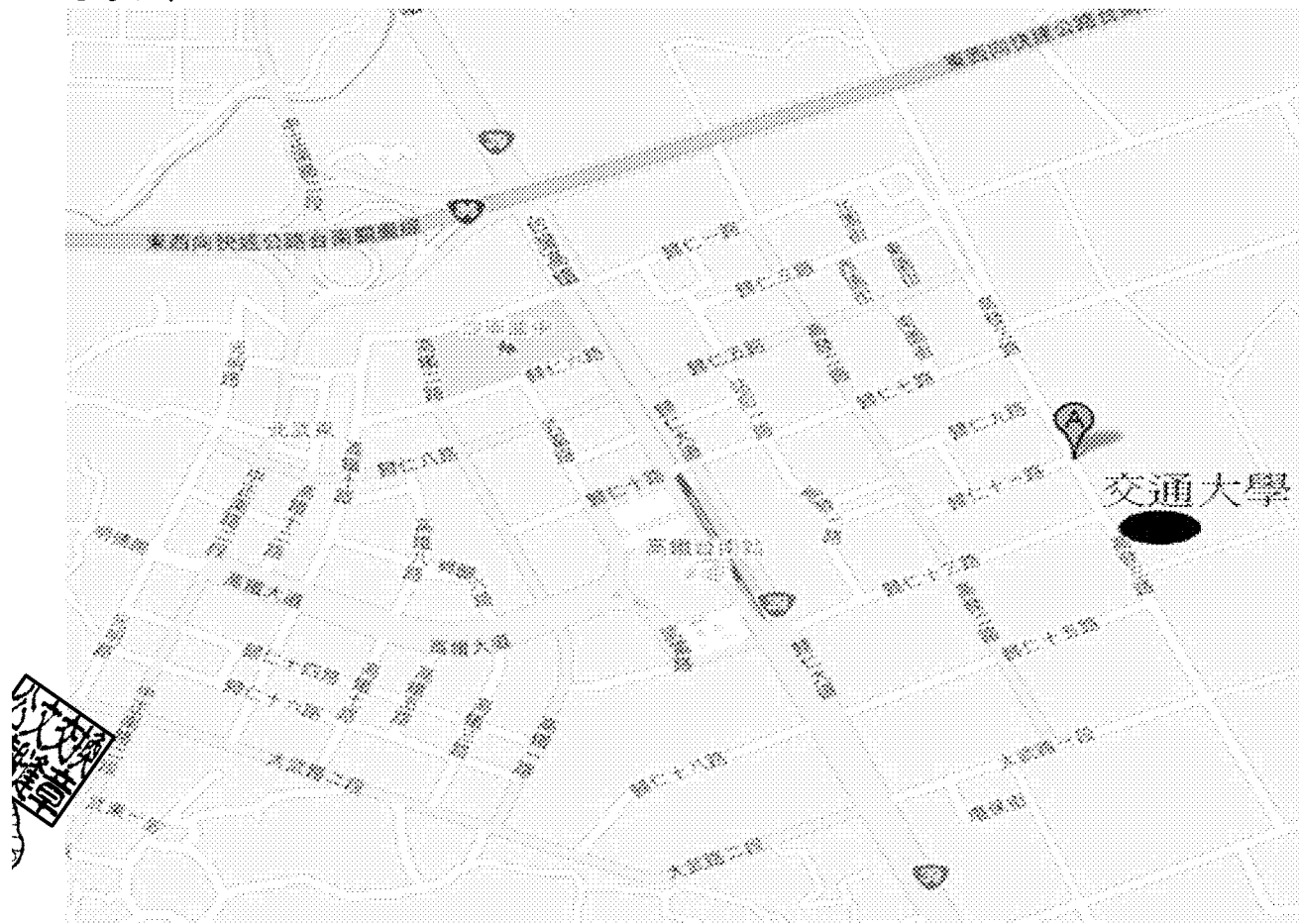
(二) 全程參與並確實簽到及簽退者，各場次將核發學術倫理時數 3 小時，遲到或早退者，恕不核予部分時數。倘仍有紙本研習證明書作為其他用途者，請於報名系統登記，證書將於活動現場簽退後核發，遺失恕不補發。

國立交通大學學術倫理與研究誠信辦公室 敬上

國立交通大學台南分部交通資訊

一、地址：台南市歸仁區高發三路 301 號

二、交通路線：



(一) 搭乘高鐵

搭至高鐵台南站下車，由 1 號出口出站往南直行，第一個紅綠燈左轉(歸仁十三路)，往前直行約 500 公尺到底即可到達。

(二) 自行開車

1. 中山高速公路南下：

由中山高速公路在 330 公里處接 86 系統交流道，往歸仁方向，在大潭武東交流道右轉接中正南路二段，遇歸仁八路左轉，直行接歸仁五路到底，遇高發三路右轉即可到達。

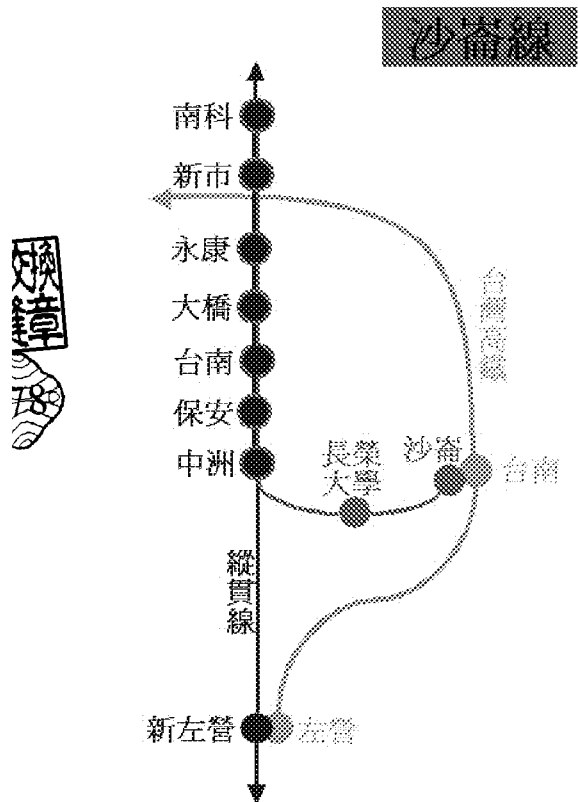
2. 南二高：

南二高 357 公里處關廟交流道下，往前開上 86 系統交流道，往大潭武東方向，在大潭武東交流道下接中正南路二段，遇歸仁八路左轉直行接歸仁五路到底，遇高發三路右轉即可到達。

(三) 自台南市出發

搭乘高鐵免費快捷專車至高鐵台南站下車，由 1 號出口出站往南直行，第一個紅綠燈左轉(歸仁十三路)，往前直行約 500 公尺到底即可到達。乘車資訊如下：

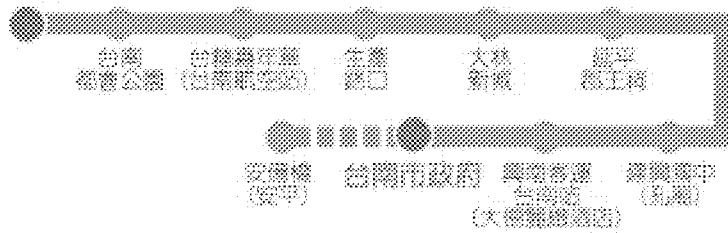
1. 台南火車站往 台鐵沙崙站(高鐵台南站)
 - (1) 台南火車站搭乘台鐵區間車前往沙崙站
 - (2) 約 30 分鐘一班車，約 20 分鐘可到



2. 奇美醫院往台鐵台南站
 - (1) 奇美醫院搭乘高鐵快捷公車

◎ 高鐵台南站-台南市政府

高鐵台南站



高鐵台南站發車				台南市政府站發車			
07:00	11:30	15:55	20:10	05:50	10:30	14:55	19:10
07:30	11:55	16:10*	20:30	06:20	10:55	15:10*	19:30
07:55	12:10*	16:30	20:55	06:55	11:10*	15:30	19:55
08:10	12:30	16:55	21:10	07:10	11:30	15:55	20:10*
08:30	12:55	17:10*	21:30	07:30	11:55	16:10*	20:30
08:55	13:10*	17:30	21:55	07:55	12:10*	16:30	20:55
09:10*	13:30	17:55	22:10	08:10	12:30	16:55	21:10*
09:30	13:55	18:10*	22:30	08:30	12:55	17:10*	21:30
09:55	14:10*	18:30	22:55	08:55	13:10*	17:30	21:55
10:10*	14:30	18:55	23:30	09:10	13:30	17:55	22:20
10:30	14:55	19:10*	23:55	09:30	13:55	18:10*	22:45
10:55	15:10*	19:30	—	09:55	14:10*	18:30	—
11:10*	15:30	19:55	—	10:10*	14:30	18:55	—

興南客運：06-263-6637 snnew.nyweb.hinet.net

本路線總車程預估為45分鐘，實際行車時間視交通狀況而定。

*車次逢週六、日及國定假日延駛安億橋(安平)；安億橋站端發車時刻為*時刻提前10分鐘。

