

便簽 日期：104年4月17日
單位：研究發展處

- 一、本函為臺灣與法國國家科學研究中心(CNRS)雙邊合作人員交流計畫及臺法幽蘭計畫2案。依規定若已申請上述其一計畫，不得同年持相同計畫申請書申請另一計畫，相關規定(申請作業及補助內容)詳如本函說明三網址:<http://www.most.gov.tw/int>。
- 二、欲申請者請依以下時間完成科技部線上申請，並來電與承辦人楊小姐確認(校內分機550轉303):
 - (一)臺法CNRS雙邊合作人員交流計畫:104年6月1日以前。
 - (二)臺法幽蘭計畫:104年8月25日以前。
- 三、文陳閱後公告於電子布告欄、研發處電子報、本組及學校最新消息。
- 四、文存查。

裝
訂
線

| 第二層決行 | | |
|---------------|--------------|---------------------------------------|
| 承辦單位 | 會辦單位 | 決行 |
| 行政組 楊麗瑩 | 0417 1712 | |
| 教授兼組長 林 赫 | 0420 1528 | |
| 教授兼研究發展組長 陳全木 | 0420 1546 | 教授兼研究發展組長 陳全木 0420 1547 代為決行 |



檔 號：

保存年限：

科技部 函

機關地址：台北市和平東路二段106號
聯絡人：陶正統 副研究員
電話：02-2737-7431
傳真：02-2737-7607
電子信箱：cttao@most.gov.tw

受文者：國立中興大學

發文日期：中華民國104年4月15日
發文字號：科部科字第1040026112號
速別：普通件
密等及解密條件或保密期限：
附件：

主旨：公開徵求2016年度臺灣與法國雙邊人員交流互訪型計畫
及雙邊研討會，請轉知所屬有興趣者提出申請，請查照。

說明：

- 一、本案係依本部與法國國家科學研究院（CNRS）及法國在臺協會（BFT）之協議辦理。
- 二、徵求內容包括臺法雙方人員交流互訪型計畫（屬2年期）及研討會（屬1年期）兩類。

（一）與CNRS合作徵求案，又稱之為PRC：

- 1、申請作業時程：104年4月15日至6月2日
- 2、合作之法方計畫主持人：需為CNRS機構下相關單位研究人員。
- 3、經費編列與分擔：採派遣方負擔國際旅費、接待方負擔當地生活費與會議舉辦費用之方式。
- 4、法方公告網址：<http://www.cnrs.fr/derci/spip.php?article50&lang=fr>

（二）與BFT合作徵求案，又稱之為「幽蘭計畫」：

- 1、申請作業時程：104年4月15日至8月26日
- 2、合作之法方計畫主持人：得為法國各大學或國家級

國立中興大學



科研機構下之研究人員。

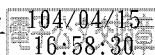
3、經費編列與分擔：採派遣方負擔己方差旅費（即國際旅費及生活費）、接待方負擔會議舉辦費用之方式。

4、法方公告網址：<http://www.campusfrance.org/fr/orchid>

三、前述各類活動申請作業及補助內容等細節，請至本部科教發展及國際合作司網頁（<http://www.most.gov.tw/int>）相關最新消息下參考。

正本：國立臺灣大學等295個機構

副本：駐法國代表處科技組



部長徐爵民

裝

訂

線

