

日期：
便簽 單位：研究發展處

速別：普通件

密等及解密條件或保密期限：

學術發展組擬辦：

一、文陳閱後，公告於電子公布欄、學校首頁最新消息及本處訊息公告處。

二、本校教研人員全程參與課程並取得研習證明者，請將證明文件影本送至本組備查，得採計本校學術倫理研習時數。

三、文存。

會辦單位：

| 第二層決行 | | |
|----------------|--------------|---------------------------|
| 承辦單位 | 會辦單位 | 決行 |
| 行政 辦事員 盧錦惠 | 0519 1454 | |
| 副教授 兼組長 趙欣怡 | 0519 1517 | |
| | | 代為決行 教授兼 宋振銘 研究發展處長 |
| | | 0519 1524 |

裝

訂

線



檔 號：

保存年限：

國立成功大學 函

機關地址：701 臺南市東區大學路1號
聯絡人：吳怡潔
聯絡電話：(06)2757575#50452
電子信箱：z10503061@ncku.edu.tw

受文者：國立中興大學

發文日期：中華民國115年5月18日
發文字號：成大誠字第1154300035號
速別：普通件
密等及解密條件或保密期限：
附件：如文(附件一 A09540000Q115430003500-1.pdf)

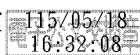
主旨：本校學術誠信推動辦公室謹訂於115年6月2日舉辦「研究問卷怎麼編？」講座，誠摯邀請所屬教職員生報名參加，請查照轉知。

說明：

- 一、時間：115年6月2日(二)下午2時10分至4時整。
- 二、講者：陳麗如(長庚大學早期療育研究所教授)。
- 三、本次活動採線上進行，視訊網址將於活動前兩天寄送給報名者。
- 四、報名方式：本校全校活動資訊系統 <https://activity.ncku.edu.tw/index.php?c=apply&no=17533>。
- 五、報名截止時間：115年5月28日(週四)中午12點整。
- 六、當天須確實完成簽到、簽退，事後本辦公室方可核給2小時研習時數。細部資訊將於活動前發送至報名時填寫的信箱。
- 七、隨文檢附演講海報電子檔1份，另，本講座活動頁面如下：<https://oai.web2.ncku.edu.tw/p/406-1072-218258,r164.php?Lang=zh-tw>。

正本：公私立大專校院

副本：本校學術誠信推動辦公室



國立中興大學



第1頁，共2頁
線上簽核文件列印 - 第2頁/共3頁

1150010446 115/05/18

裝

訂

線



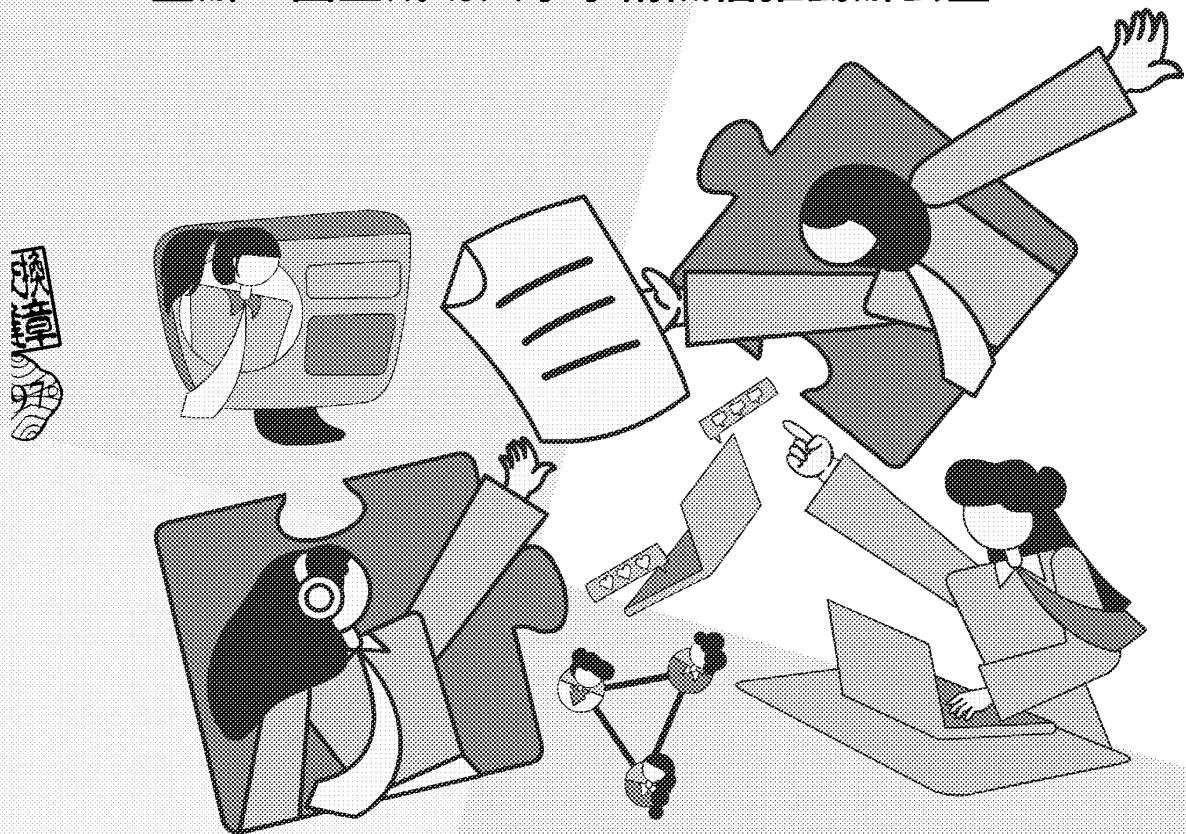
研究問卷怎麼編？

時間：115年6月2日(週二) 14:10-16:00

地點：線上視訊(Google Meet)

講者：陳麗如 長庚大學早期療育研究所教授

主辦：國立成功大學學術誠信推動辦公室



即刻報名

◎成大全校活動資訊系統



研究工具為一個研究的核心，關係著取得研究結果的準確度。研究問卷是常見的研究工具之一。本課程主要在提昇學員研究問卷編製能力，包括編製流程、建立問卷信效度等。此外，研究者在編製問卷過程應秉持足夠的誠信態度方是一位具有研究素養的學者。



第2頁，共2頁
有優先報名、全程參與且於規定時間內查核及認證者，始得認列2小時學術誠信時數。
線上簽核文件列印：第3頁，共3頁