

檔 號：115/0899/1/  
保存年限：3年

日期：  
便簽 單位：研究發展處  
速別：普通件  
密等及解密條件或保密期限：

學術發展組擬辦：

- 一、公告於電子公布欄、學校首頁最新消息及本處訊息公告。
- 二、如欲請校長推薦申請者，請填寫校內推薦表(如附件)，併同傑出科技貢獻獎推薦書各1份於115年3月30日(星期一)下午5時前送至研發處學術組彙整(請勿裝訂)，俟專簽簽請校長同意推薦並簽章用印後，資料檢還申請者逕自行上傳至線上申請系統。
- 三、文存。

會辦單位：

第二層決行		
承辦單位	會辦單位	決行
<div>行政 辦事員 盧錦惠</div> 0211 1238		
<div>副教授 兼組長 趙欣怡</div> 0212 1326		
		<div>代為決行</div> <div>教授兼 研究發展長 宋振銘</div> 0212 1328

# 國立中興大學教研人員申請校外各類學術獎項 校內推薦表

獎項名稱：

被推薦人資料：

教師/研究人員	所屬單位	獎項類別/領域

推薦表：(請審慎評估申請人是否足以代表貴單位申請本獎項)

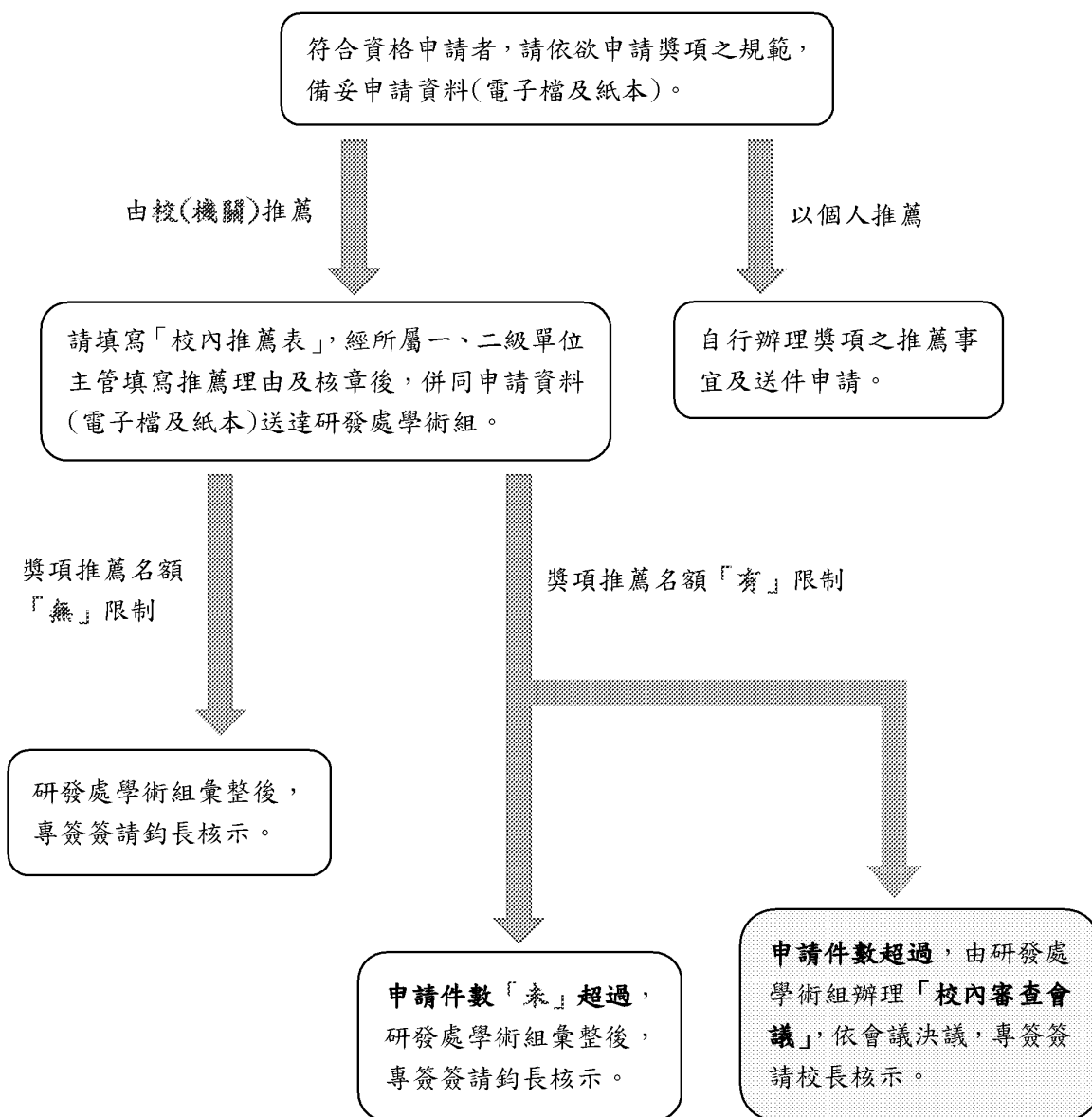
層級	是否推薦	理由簡述(推薦與否均請敘明)	簽章
二級 單位	<input type="checkbox"/> 是  <input type="checkbox"/> 否		單位主管：   日 期：
一級 單位	<input type="checkbox"/> 是  <input type="checkbox"/> 否		單位主管：   日 期：

研究發展處

承辦人：

單位主管：

## 國立中興大學教研人員申請校外各類學術獎項 流程圖



檔 號：

保存年限：

## 國家科學及技術委員會 函

機關地址：臺北市大安區和平東路二段106號

聯絡人：許華偉

電話：02-2737-7570(黃小姐)

電子信箱：nickyhuang@nstc.gov.tw

受文者：國立中興大學

發文日期：中華民國115年2月10日

發文字號：科會綜字第1150011301A號

速別：普通件

密等及解密條件或保密期限：

附件：

主旨：2026年行政院傑出科技貢獻獎選拔案，自即日起受理推薦，請於2026年4月10日(星期五)前完成推薦資料上傳作業，請查照轉知。

說明：

- 一、依「行政院傑出科技貢獻獎實施要點」及「國家科學及技術委員會辦理行政院傑出科技貢獻獎選拔作業要點」辦理。
- 二、有關本獎項研發成果或設計，包括但不限於自然科學、工程科技、生物醫農或人文社會與科學教育領域之設計突破、技術創新與原創理論模型等，或對於社會、經濟、學術發展面向，以創造差異化價值，解決實務性問題，影響人類生活與社會發展之貢獻。
- 三、旨揭獎項選拔採線上申辦方式，由被推薦人至「行政院傑出科技貢獻獎線上系統」(<https://wdrap.nstc.gov.tw/IRAPortal/home/Home.aspx>)填寫並上傳推薦資料，逾期送達或資料不齊全者，不予受理。
- 四、本獎項作業要點及線上申請作業使用注意事項等內容，請至本會網站(<https://www.nstc.gov.tw>)「學術研究」項下「補助獎勵辦法及表格」中「獎勵科技人才」之「行政

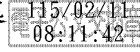
國立中興大學



院傑出科技貢獻獎」查詢或下載。

正本：行政院各部會行總處（共31單位）、專題研究計畫受補助單位（共254單位）

副本：本會自然處、工程處、生科處、人文處



主任委員吳誠文

裝



訂

線